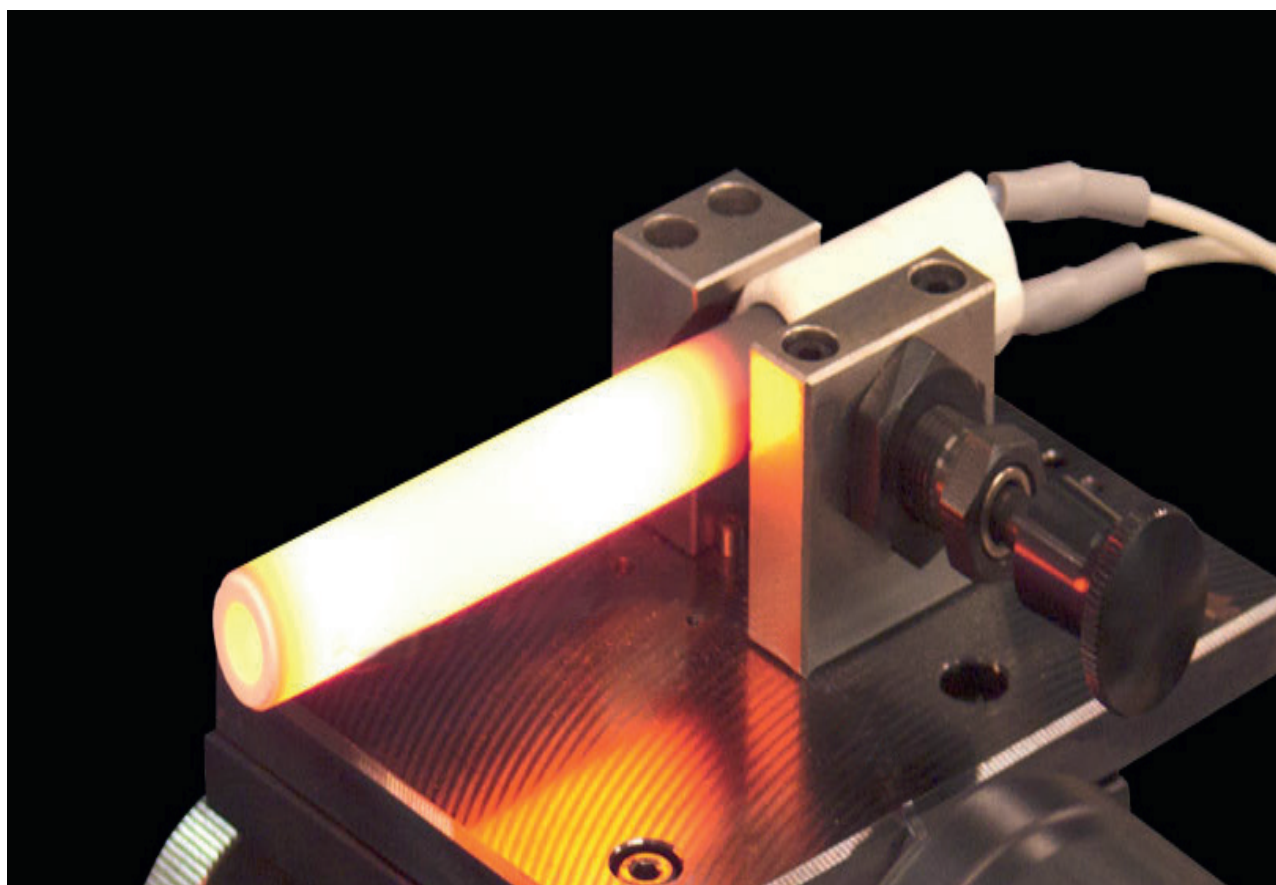
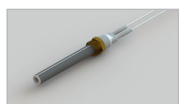
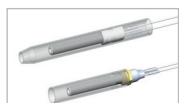
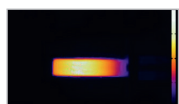
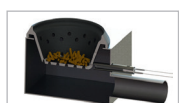




## Fuji Kogyo Corporation

Jakość z Japonii | Wysoka żywotność  
Szybki zapłon | Zmniejszenie emisji

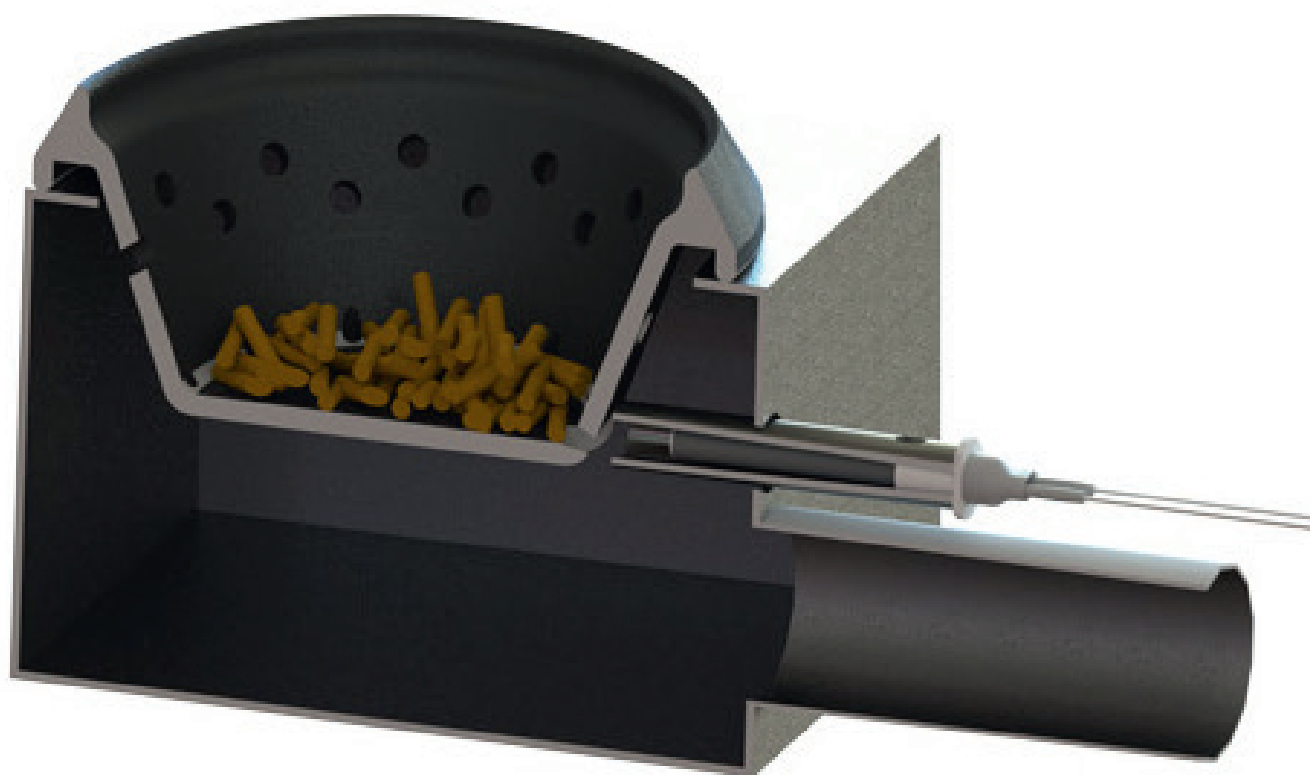


# ZAPALNIKI CERAMICZNE

## PSX-Seria

Rewolucyjny sposób rozpalania biomasy

# Alumina ceramiczny zapalnik wysokotemperaturowy



**Rewolucyjny sposób aby  
rozpalać biomasę i pellet**



# FKK Corporation

## Eco solution

### Szybki zapłon



Czas rozpalania 60 ~ 90 sekund (w zależności od palnika) przy 300W, zapalniki ceramiczne z serii PSx są najbardziej wydajnym układem zapłonowym do rozpalania pelletu drzewnego, zrębków lub innej biomasy.

### Wysoka żywotność

## Testowana na 100 000 cykli rozpalania

PSx zapalarka ceramiczna wykonana jest z produktów najwyższej jakości co gwarantuje długoletnią i bezawaryjną pracę. Ten typ zapalnika przeszedł test 100 000 cykli, a niektóre są używane w piecu peletowym od ponad 15 lat.

### Zmniejsza emisję CO2



Dzięki wysokiej temperaturze powierzchni wynoszącej 950 ~ 1000 °C, umożliwia on wysoką temperaturę spalania, a tym samym wydajniejsze wypalanie resztek popiołu i ograniczenie szkodliwych emisji.

### Technologia

## Since 80's

FKK Corporation ma najdłuższą historię i doświadczenie w produkcji zapalarek ceramicznych. Pierwsza produkcja firmy w latach 80-tych gdzie rozpoczęto produkcję elementów grzejnych dla przemysłu grzejnego w Japonii.

### Japońska jakość



Wszystkie „psx” alumina zapalniki ceramiczne są w 100% wykonane w Japonii z komponentów japońskiej firmy. Poza tym produkty PSx są w pełni zgodne z testami firmy TÜV Rheinland.

### Szeroka gama

## 30+ modeli

Zapalniki ceramiczne PSx do biomasy i pelletu drzewnego liczą obecnie ponad 30 różnych modeli i można je łatwo dostosować do Twoich wymagań dotyczących okablowania i kołnierza ceramicznego.

# Zapalarki ceramiczne do biomasy

Elementy grzejne do rozpalania biomasy, pelletu drzewnego, zrbków i inne biomasy

**1000°C w 50 sek**

**Nie zużywają się**

**Wykonane w Japonii**

Przedstawiamy serię ceramicznych zapalarek do biomasy PSx® – innowacyjne rozwiązanie w zakresie rozpalania paliw stałych.

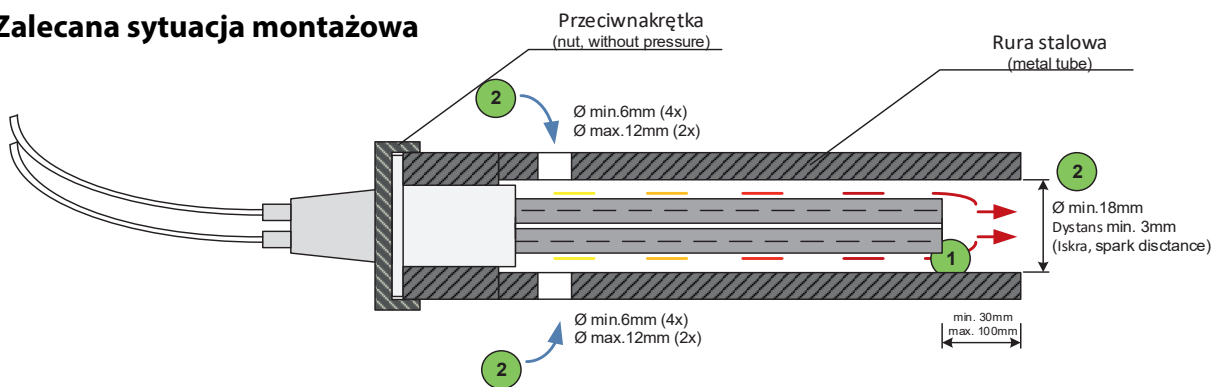
FKK Corporation specjalizuje się w produkcji zapalarek (grzałek) ceramicznych. Nasza wieloletnia ścisła współpraca z klientami owocuje bogatym doświadczeniem i zdolnością do opracowywania najwyższej klasy rozwiązań dla producentów innowacyjnych urządzeń zapalających. Dostarczamy zapalarki na potrzeby wielu sektorów przemysłu.

Oferowane przez nas, zaawansowane zapalarki są idealnym urządzeniem do rozpalania palników na pellet i biomasę. Zużywają one zaledwie ułamek energii potrzebnej na zasilanie dmuchaw gorącego powietrza bądź innych urządzeń tego rodzaju stosowanych do rozpalania biomasy. Są też odpowiednie do rozpalania wszystkich rodzajów paliwa – pelletu drzewnego, zrbki, kłody drewna, słomę i inne biomasy.

Dzięki nagrzewaniu się do znacznie wyższych temperatur – około dwukrotnie wyższych niż w przypadku tradycyjnych produktów w osłonach metalowych – czas zapłonu zostaje skrócony do zaledwie 60 sekund. Oferowane przez nas urządzenia są więc o wiele tańsze w eksploatacji.

Wszystkie nasze urządzenia mogą być dostosowane indywidualnie do urządzenia klienta.

## Zalecana sytuacja montażowa



Unikaj naprężeń mechanicznych w komorze spalania!  
Zapalnik NIE może stykać się bezpośrednio z paliwem lub popiołem.

Not any mechanic influence, not allowed to put ash or heating material on the igniter!!

Przed uruchomieniem zapalarki zaleca się przedmuchiwanie powietrzem w celu usunięcia pozostałości popiołu. Aby uniknąć przegrzania podczas pracy, konieczne jest przedmuchiwanie z zapalarki żarowej powietrzem z zewnątrz.

First put in fresh air, than you start the ceramic igniter.  
Don't stop the air! (temperature stress)

## Zalety technologiczne zapalarek ceramicznych

- Bardzo małe zużycie energii w porównaniu z grzałką konwencjonalną
- Wytrzymałe (nie ulegają zużyciu)
- Czas zapłonu 60~90 sekund
- Testowane na 100 000 cykli rozpalania
- Łatwe w instalacji; nadają się również do modernizacji istniejących instalacji
- Pasują do dowolnej rury stalowej o średnicy wewn. >18mm
- Temperatura pracy ciągłej: 1000°C
- Nie przegrzewają się nawet w przypadku awarii dmuchawy
- Dostępne wersje na napięcie 100 / 120 / 220 / 240 V
- Całkowicie zaizolowane połączenia i osłonięte styki
- Okablowanie certyfikowane UL/EC
- Odporne na utlenianie i korozję
- Zapalają pellet drzewny, zrbki, kłody drewna, słomę i inne biomasy
- Zgodne z RoHS, rozporządzenie REACH w sprawie substancji niebezpiecznych

## Systemy

- Kotły na pelety
- Kocioł na pelety
- Palniki na pelet drzewny
- Palnik zrbków
- Palnik słomy
- Inny palnik na biomasę

## Certyfikacja

- TUV Rheinland - EN 60335
- TUV Rheinland - RoHS





## Rewolucyjna metoda rozpalania biomasy

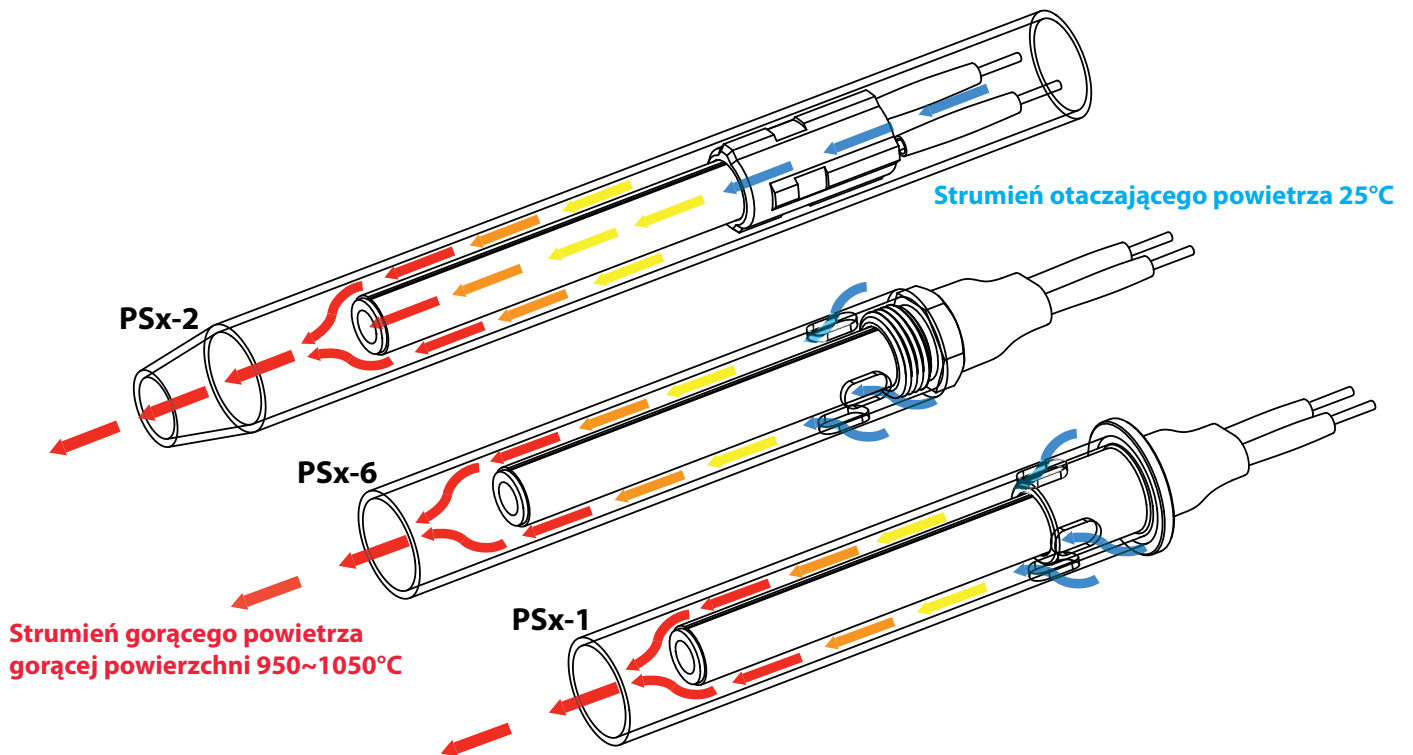
Seria zapalarek PSx® to rozwiązanie, które rewolucjonizuje proces rozpalania biomasy. FKK opracowała dwa rodzaje urządzeń, które pasują do każdej instalacji.

### typ struktury promiennikowej (z technologią nadmuchu powietrza: PSx-2 / PSx-7)

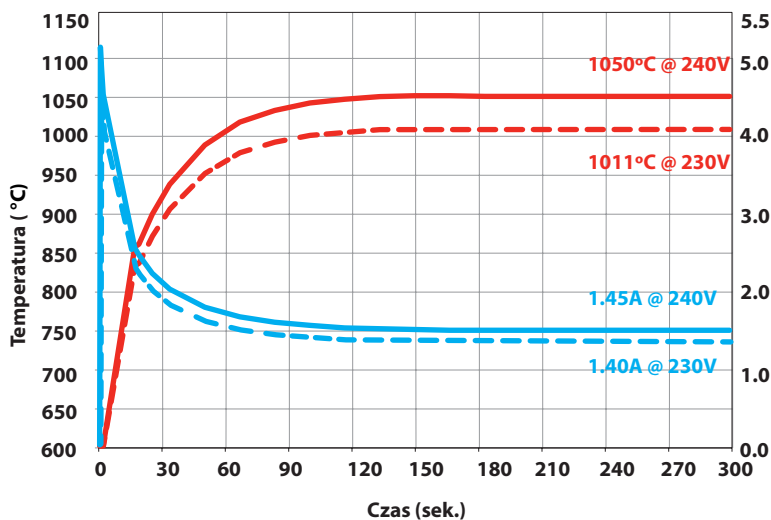
Ceramiczne zapalarki rurowe wyposażone są w podłużny kanał przebiegający w urządzeniu, dzięki czemu powietrze przelatuje wzdłuż korpusu elementu grzejnego. Konstrukcja ta pozwala nawet 1,4-krotnie zwiększyć wydajność procesu zapalania.

### Typ zewnętrznej struktury promiennikowej (PSx-1 / PSx-6)

Zapalarki ceramiczne podgrzewają otaczające powietrze za sprawą wypromieniowanego ciepła, powodując w ten sposób pośredni zapłon pelletu. Te modele są ekonomiczne i łatwiejsze do zainstalowania w szczelnych systemach.

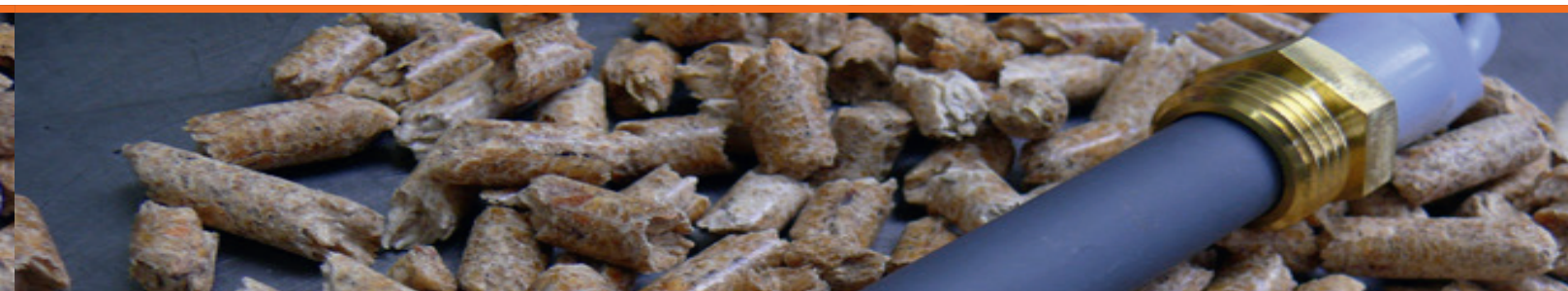
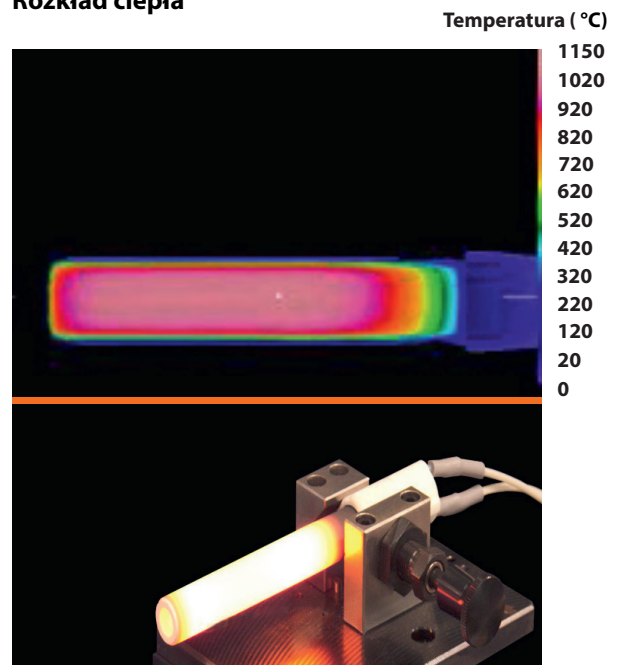


### Wzrost temperatura



Rezystancja nominalna: 44.64Ω  
Prąd rozruchowy: 5.05A (@ 240V / 60Hz)  
Prąd: 1.45A (@ 240V / 60Hz)

### Rozkład ciepła



# Zapalniki serii PSX game

Proste i wydajne rozwiązanie do rozpalania pelletu

## Zastosowania

Grzałki odpowiednie do rozpalania pelletu drzewnego, zrębki, kłody drewna, słome i inne biomasy.

## Cechy

- Testowane na 100 000 cykli WŁ./WYŁ
- Krótki czas zapłonu (zapłon pelletu zajmuje w zależności od palnika 60~90 sek.)
- Okablowanie dostępne w wersji posiadającej certyfikaty UL lub EC
- Rozwiązanie w pełni modyfikowalne, możliwość wyboru spośród wielu projektów
- Typ 240W i 300W
- Dostępne wersje na napięciu 120V, 230V

## Asortyment



### PSx-1

Kołnierz ceramiczny 26 mm  
Typ hermetyczny



### PSx-2

Kołnierz ceramiczny 17.7 mm  
Konstrukcja rurkowa (nadmuch powietrza)



### PSx-3 / 4

Bez kołnierza – idealny produkt do modernizacji  
Dostępna wersja z nadmuchem powietrza lub  
Typ hermetyczny



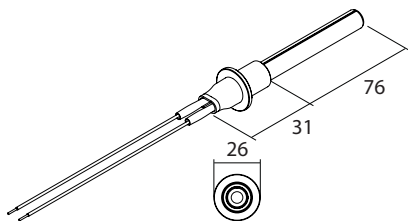
### PSx-6 / 7

Grzałka z kołnierzem gwintowanym G3/8"  
Dostępna wersja z nadmuchem powietrza lub  
Typ hermetyczny

## Asortyment

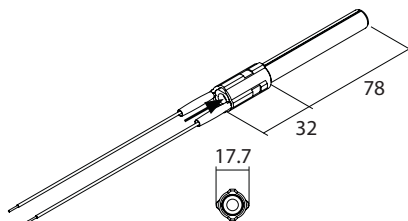
Klasa 300 W – grzałki aluminiowe z czarną powłoką ceramiczną (B)

**PSx-1-240-B**



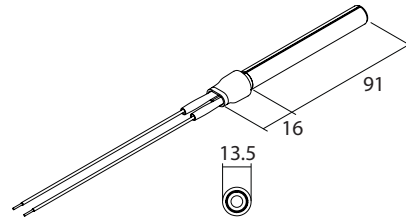
300W - 1000°C  
Typ hermetyczny

**PSx-2-240-B**



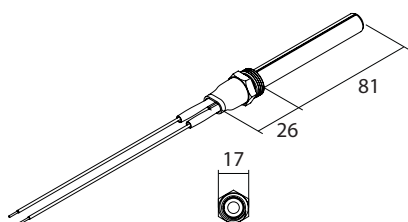
300W - 1000°C  
Typ nadmuch powietrza

**PSx-3-240-B**



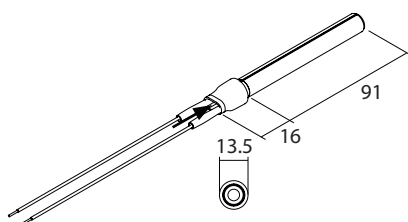
300W - 1000°C  
Typ hermetyczny

**PSx-6-240-B**



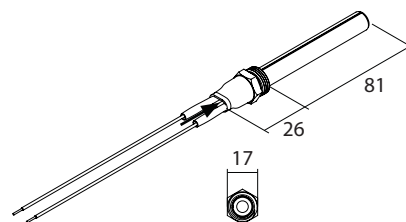
300W - 1000°C  
Typ hermetyczny

**PSx-4-240-B**



300W - 1000°C  
Typ nadmuch powietrza

**PSx-7-240-B**



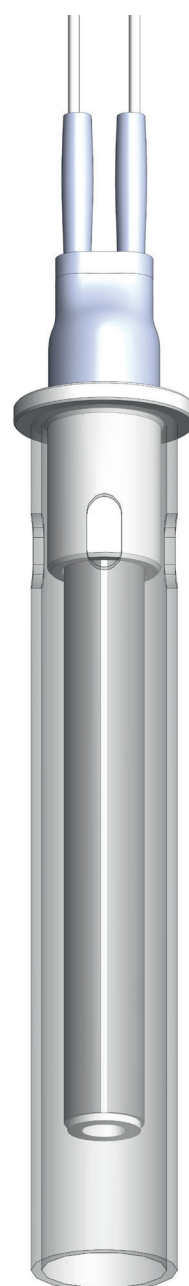
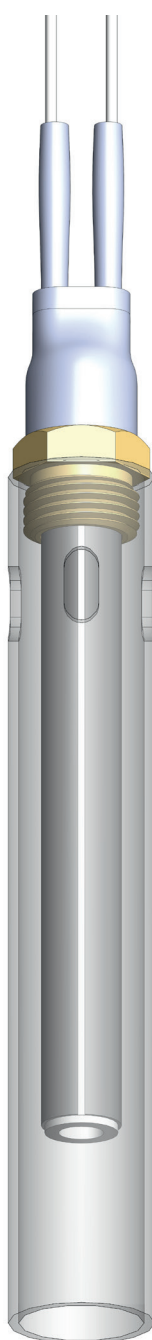
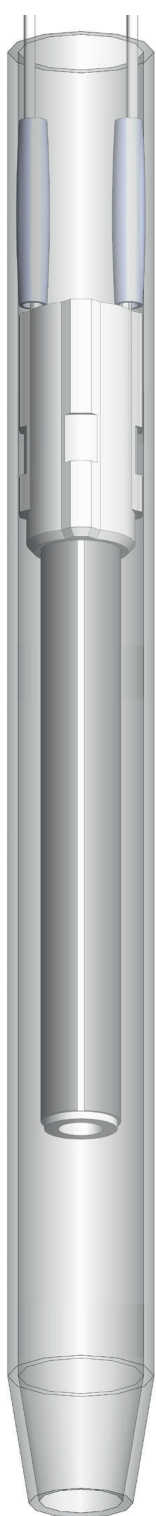
300W - 1000°C  
Typ nadmuch powietrza

**Dostępne również wersje z kablami o napięciu 120V i innych długościach!**

Nr. artykułu	Opis	Kołnierz	Napięcie (V)	Moc (W)	Długość kabla (mm)
116.81-0300	Ceramicznych Zapałarek 300W PSX-1-240-B	Ceramicznych Ø 26mm	230V	300W	350mm
116.82-0300	Ceramicznych Zapałarek 300W PSX-2-240-B	Ceramicznych Ø 17,7mm	230V	300W	*Dostępne we wszystkich długościach
116.86-0300	Ceramicznych Zapałarek 300W PSX-6-240-B	G3/8"- 17mm	230V	300W	
116.87-0300	Ceramicznych Zapałarek 300W PSX-7-240-B	G3/8"- 17mm	230V	300W	

**Twoja przewaga:  
Dostępne rozwiązania typu plug in!**





[www.hs-sensortechnik.at](http://www.hs-sensortechnik.at)

**Dystrybutor**

Jagern 62  
4761 Enzenkirchen  
Austria

TEL +43(0)77-62-43-705-0  
FAX +43(0)77-62-43-705-50  
office@hs-sensortechnik.at

# Fuji Kogyo Corporation

[www.plug.fkk-corporation.com](http://www.plug.fkk-corporation.com)

**Produkcja**

11 Tsutsumisoto-cho Kisshoin  
Minami-ku, 601-8399 Kyoto,  
Japonia

TEL +81(0)75-314-8760  
FAX +81(0)75-314-4167  
international@fkk-corporation.com

