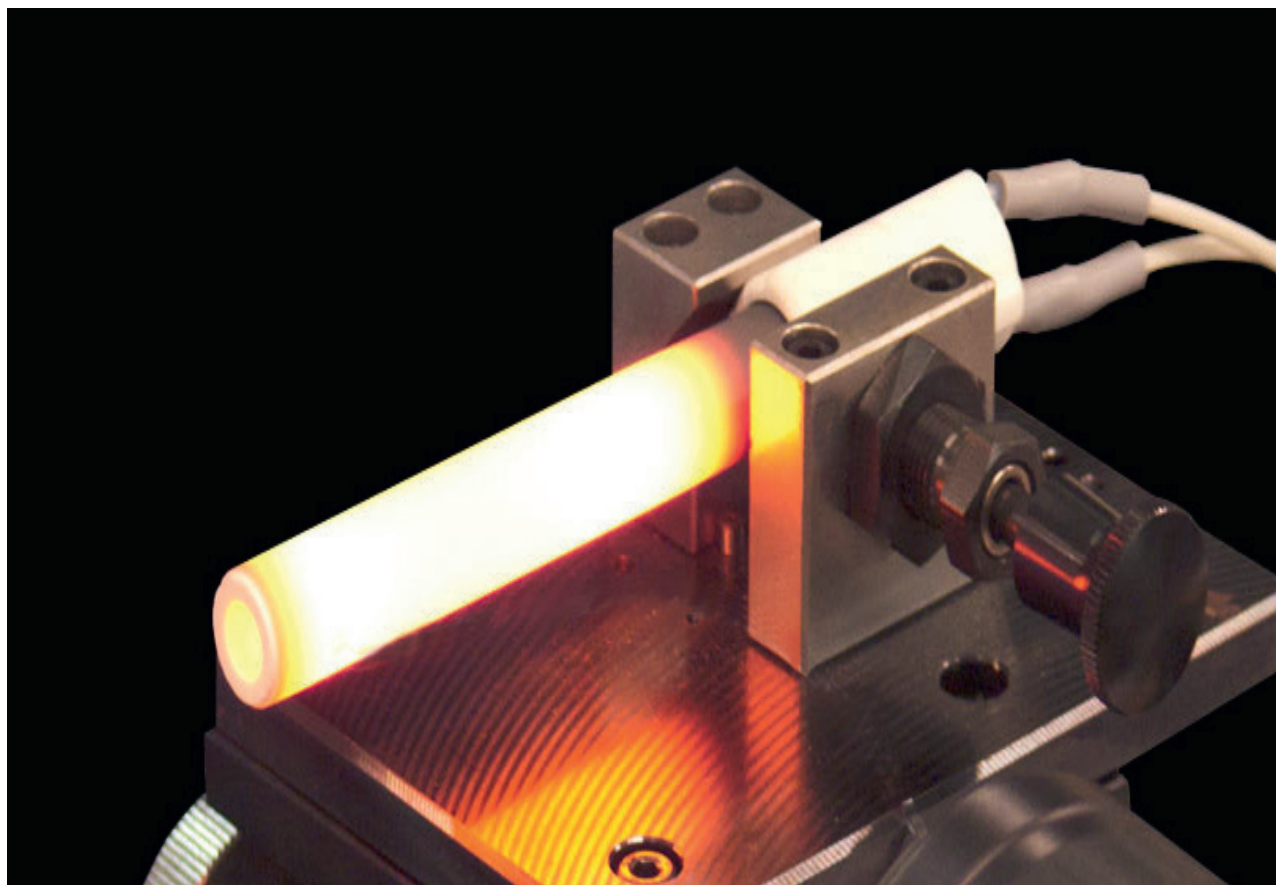
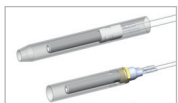
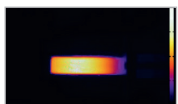
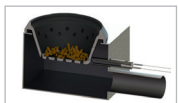




Fuji Kogyo Corporation

Qualità dal Giappone | Fatto per durare
Accensione rapida | Riduci le emissioni

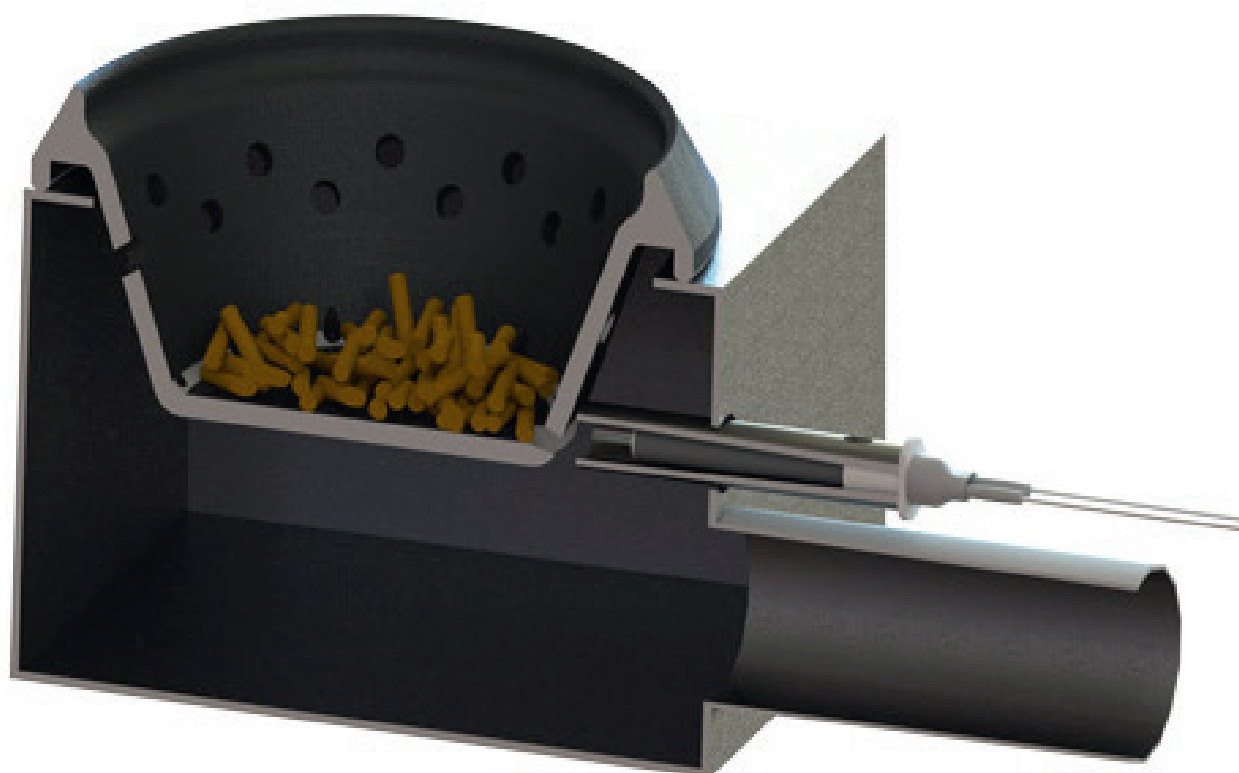


RESISTENZA CERAMICA

PSX-Serie

Un modo rivoluzionario di accensione della biomassa

Alta temperatura resistenza in ceramica



Un modo rivoluzionario per accendere biomasse



FKK Corporation soluzione ecologica

Accensione rapida



Con un tempo di accensione di 60 ~ 90 secondi (in base al bruciatore) a 300W, PSx resistenza in ceramica sono il sistema di accensione più performante per accendere i pellet di legno, trucioli di legno o altre biomasse.

Progettato per durare

100,000 cicli

PSx candeletta in ceramica sono fatti per durare e ridurre la manutenzione. Questo tipo di resistenza passò i test di 100.000 cicli e alcuni sono in uso in stufa a pellet per più di 15 anni.

Ridurre le emissioni



Grazie alla alta temperatura di superficiale di 950 ~ 1000 ° C i residui di combustione sono bruciare in modo più efficiente e le emissioni nocive ridotto.

Tecnologia

Dal '80

FKK Corporation hanno la storia e l'esperienza di produzione di resistenza cartuccia in ceramica più lunga. La società prima produzione inizia nel '80 per il combustibile solido e l'industria di stufa a kerosene in Giappone.

Qualità giapponese



Tutti gli resistenza ceramica PSx sono realizzati al 100% in Giappone con componenti provenienti da società giapponese. Inoltre, gli candeletta PSX sono certificati dalla società TÜV Rheinland.

Vasta gamma

+30 modelli

La resistenza in ceramica PSx per l'accensione di stufe a pellet o biomasse ora ha più di 30 modelli diversi e può essere facilmente personalizzato in base alle vostre esigenze (cavo e flangia).

Encendido de biomasa

Resistenza in ceramica per l'accensione di pellet o biomasse

50s a 1000°C

Lunga durata

Fatto in Giappone

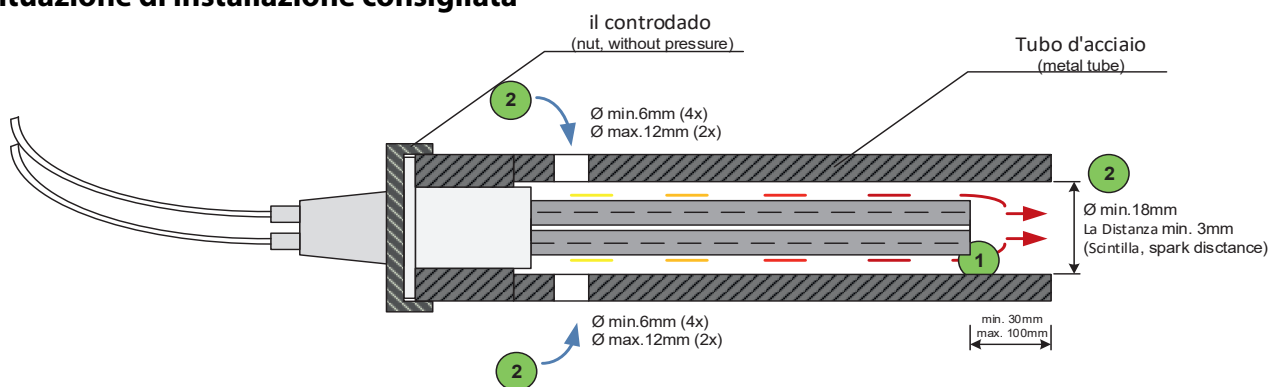
Introducendo la serie PSx® gamma di resistenza in ceramica per biomassa, si ottiene un miglioramento nella tecnologia della combustione per combustibili solidi.

FKK Corporation è specializzata nella produzione di candele ceramiche e vanta molti anni di esperienza a stretto contatto con i clienti per sviluppare soluzioni su misura per i produttori di apparecchi innovativi. Siamo un fornitore di fiducia di prodotti di accensione per molti settori industriali.

Queste candele innovative rappresentano semplicemente la migliore soluzione sul mercato per l'accensione del pellet o per i bruciatori a biomassa. Usano solo una frazione ridotta dell'energia richiesta dal ventilatore d'aria calda ed il soffiatore, ed accendono tutti i tipi di combustibile. Ideale per pellet, paglia, carbone, etc.

Tutta la nostra gamma può essere personalizzata per adattarsi ad ogni singolo apparecchio.

Situazione di installazione consigliata



Evita lo stress meccanico nella camera di combustione!
L'accenditore a incandescenza NON deve essere a diretto contatto con il combustibile o la cenere.

1 Not any mechanic influence, not allowed to put ash or heating material on the igniter!!

2 Raccomandiamo, prima di avviare l'accenditore a incandescenza, effettuare lo sciacquamento l'aria per rimuovere la cenere. È necessario lavare la candele con aria esterna durante il funzionamento per evitare il surriscaldamento.

First put in fresh air, then you start the ceramic igniter.
Don't stop the air! (temperature stress)

Il vantaggio della tecnologia dell'accensione ceramica

- Consumo solo di una frazione di energia rispetto all'cartuccia tradizionali in metallo
- Lunga durata
- Tempo all'accensione 60 ~ 90 secondi
- Testato per 100.000 cicli
- Facile da installare retrofit
- Adatta in ogni tubo di acciaio con un diametro interno di ≥ 18 mm
- 1000°C alla temperatura di regime
- Continua a funzionare anche in caso di rottura del ventilatore fumi
- Disponibile in 100 / 120 / 220 / 240 V
- Completamente isolata elettricamente, per un utilizzo in tutta sicurezza
- Cablaggio certificato CE/UL disponibile
- Eccelente resistenza all'ossidazione e alla corrosione naturale o chimica
- Accende la legna, la segatura, i trucioli di legno, la paglia, il pellet ed altre biomasse
- Rispetta le RoHS e REACH, regolamenti sulle sostanze pericolose

Sistemi

- Stufa a pellet
- Caldaia a pellet
- Bruciatori a pellet
- Bruciatori a trucioli di legno
- Bruciatori a paglia
- Altro bruciatori a biomassa

Certificato

- TUV Rheinland - EN 60335
- TUV Rheinland - RoHS



Un sistema rivoluzionario per accendere la biomassa

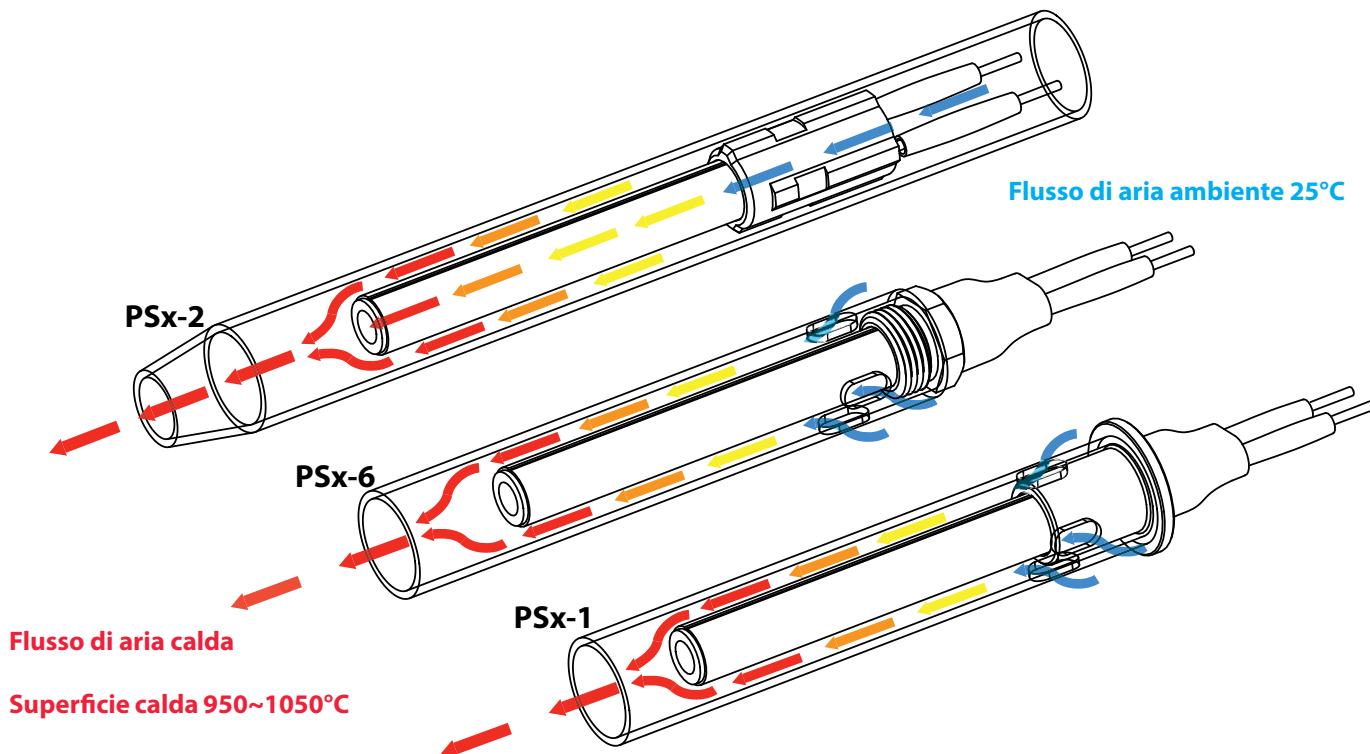
Le resistenze della serie PSx® rivoluzionano il processo di accensione degli apparecchi di riscaldamento a biomassa. FKK ha sviluppato due tipi per adattarsi ad ogni singolo apparecchio.

Tubolare radiante tipo di resistenza (sistemi ad aria forzata: PSx-2 / PSx-7)

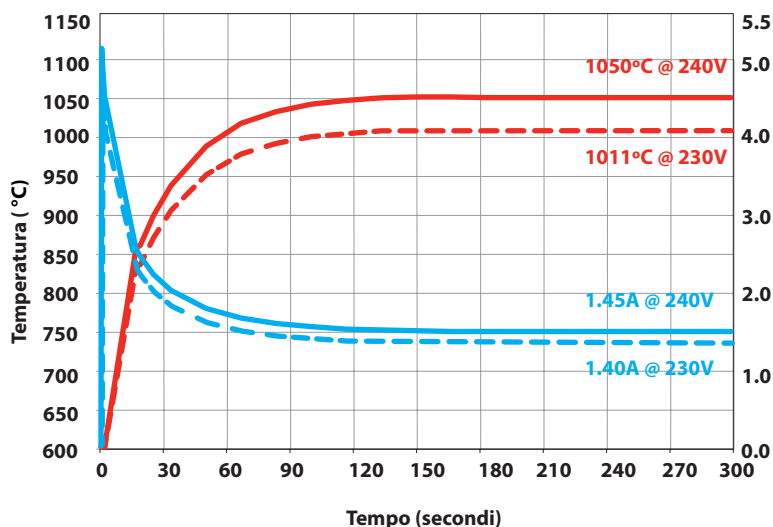
La resistenza ceramica hanno un foro passante che rilascia l'aria attraverso il corpo dell'elemento riscaldante. Con questa struttura la prestazione dell'accensione può essere aumentata di 1,4 volte rispetto al riscaldatore a cartuccia metallica.

Tipo ermetica a struttura radiante (PSx-1 / PSx-6)

La resistenza ceramica usano l'effetto del calore radiante per riscaldare l'aria intorno per l'accensione indiretta di pellet. Questi modelli sono economici e più facili da installare in sistemi ermetici.

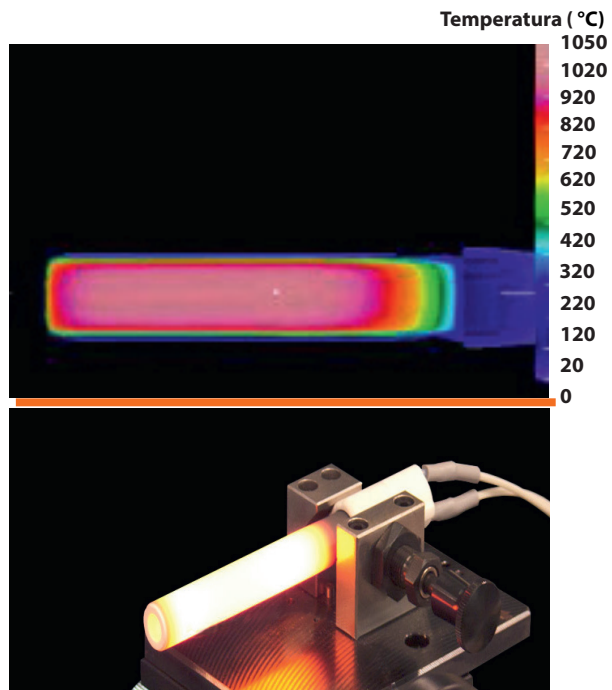


Aumento di temperatura



Resistenza nominale: 44.64Ω
 Corrente di spunto: 5.05A (@ 240 V / 50 Hz)
 Corrente: 1.45A (@ 240 V / 50 Hz)

Distribuzione del calore



Candeletta Ceramica PSx

Una soluzione semplice ed efficace per l'accensione del pellet

Applicazione

Candeletta adatta per l'accensione del pellet di legno, trucioli di legno, caldaie e bruciatori.

Caratteristica

- Testato per 100.000 cicli ON / OFF
- Tempo di accensione veloce (60 ~ 90s per accendere il pellet a seconda del bruciatore)
- Cablaggio disponibile in versione certificata UL o CE
- Soluzione completamente personalizzabile, diversi disegni disponibili
- disponibile in 240W o 300W
- disponibile in 120V o 230V

Gamma



PSx-1

Flangia di ceramica 26mm
Tipo ermetico



PSx-2

Flangia di ceramica 17.7mm
Tipo aria forzata



PSx-3 / 4

Senza flangia, perfetta soluzione retrofit
Disponibile in tipo ermetico o aria forzata



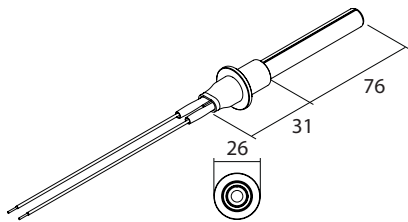
PSx-6 / 7

Flangia filettata G3/8"
Disponibile in tipo ermetico o aria forzata

Gamma

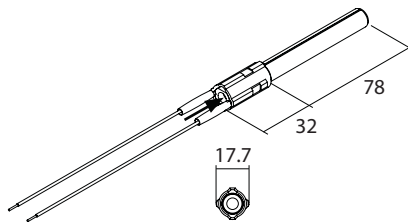
300W Classe - Candeletta rivestimento nero (B)

PSx-1-240-B



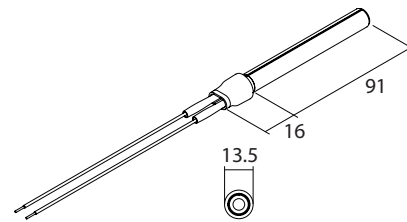
300W - 1000°C
Sistema ermetico

PSx-2-240-B



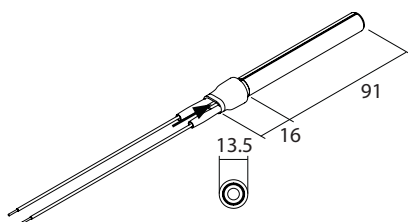
300W - 1000°C
Sistema ad aria forzata

PSx-3-240-B



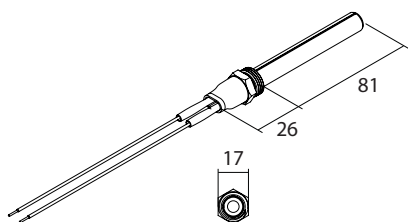
300W - 1000°C
Sistema ermetico

PSx-4-240-B



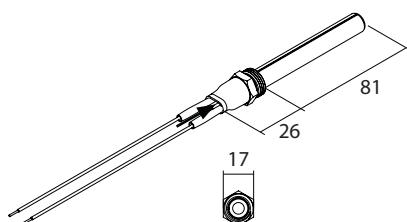
300W - 1000°C
Sistema ad aria forzata

PSx-6-240-B



300W - 1000°C
Sistema ermetico

PSx-7-240-B



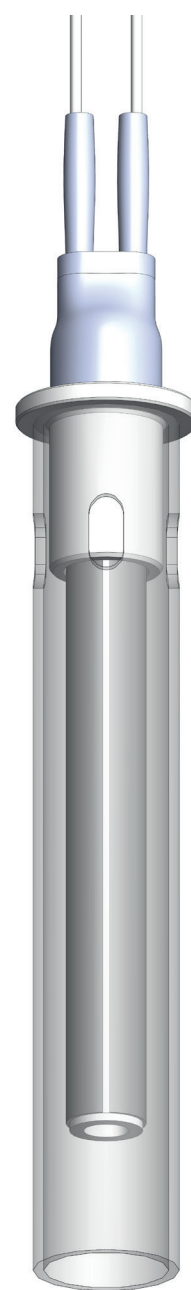
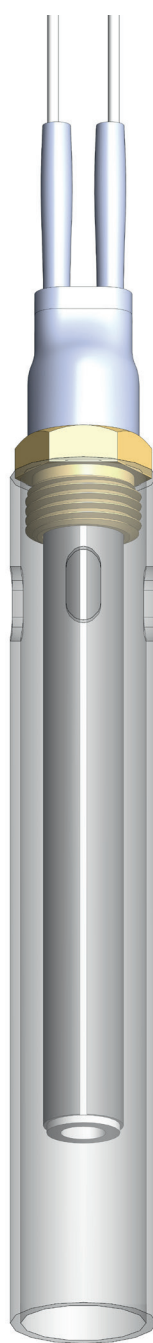
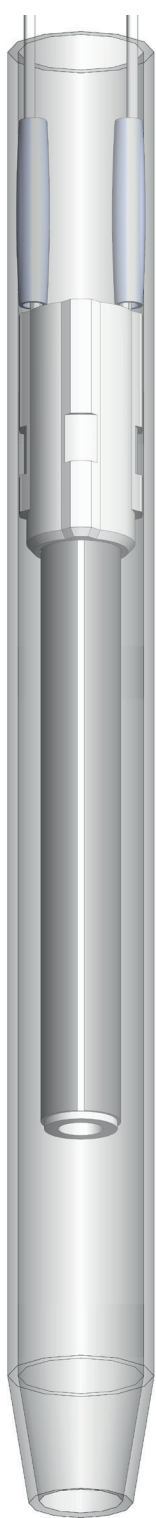
300W - 1000°C
Sistema ad aria forzata

Possibili anche versioni in 120V e altre lunghezze di cavo!

Articolo no.	Descrizione	Flangia	Tensione (V)	Energia (W)	Lunghezza del cavon (mm)
116.81-0300	Resistenza Ceramica 300W PSX-1-240-B	Ceramica Ø 26mm	230V	300W	350mm
116.82-0300	Resistenza Ceramica 300W PSX-2-240-B	Ceramica Ø 17,7mm	230V	300W	
116.86-0300	Resistenza Ceramica 300W PSX-6-240-B	G3/8"- 17mm	230V	300W	*Disponibile in tutte le lunghezze
116.87-0300	Resistenza Ceramica 300W PSX-7-240-B	G3/8"- 17mm	230V	300W	

**Il suo vantaggio:
possibili soluzioni plug-in!**





www.hs-sensortechnik.at

Distributore

Jagern 62
4761 Enzenkirchen
Austria

TEL +43(0)77-62-43-705-0
FAX +43(0)77-62-43-705-50
office@hs-sensortechnik.at

Fuji Kogyo Corporation

www.plug.fkk-corporation.com

Produzione

11 Tsutsumisoto-cho Kisshoin
Minami-ku, 601-8399 Kyoto
Giappone

TEL +81(0)75-314-8760
FAX +81(0)75-314-4167
international@fkk-corporation.com

