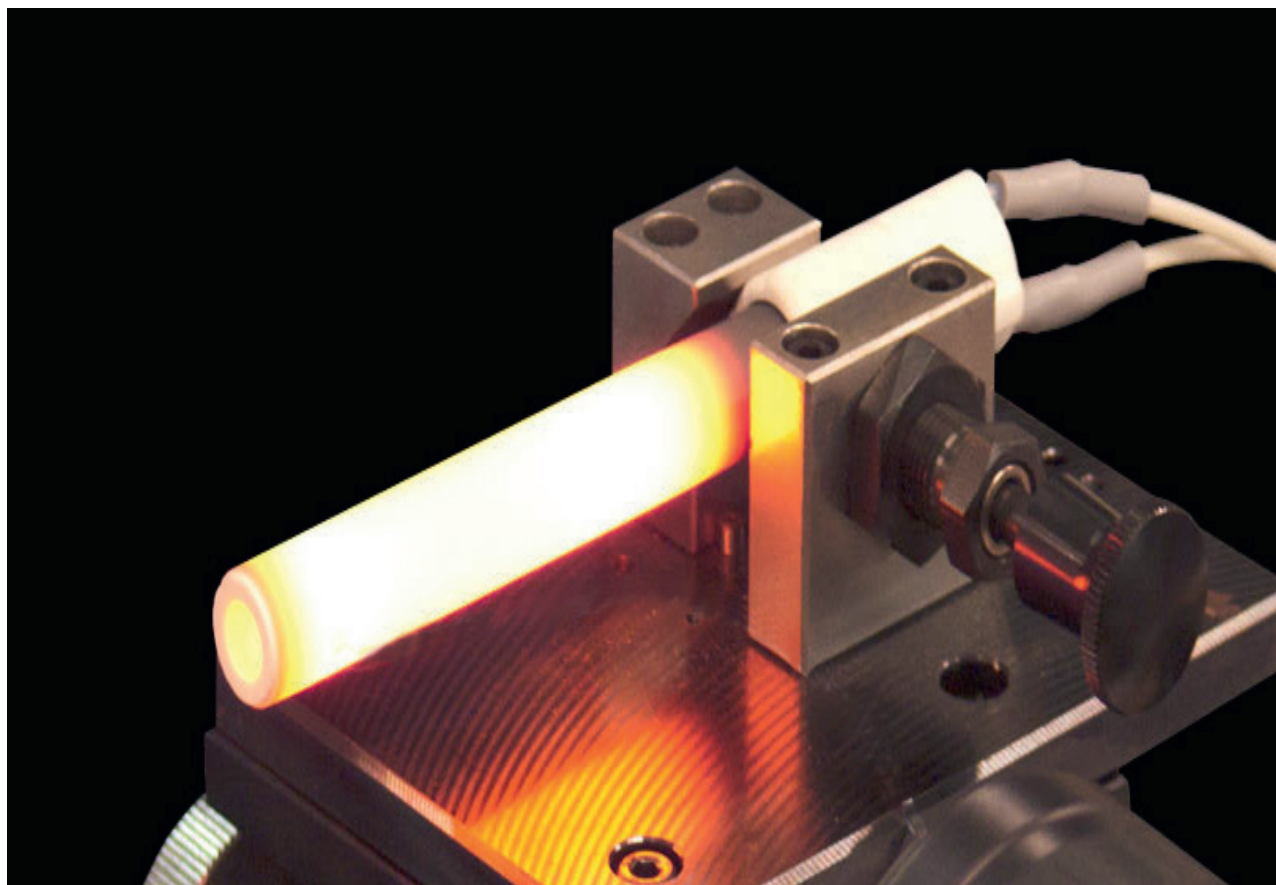
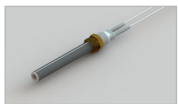
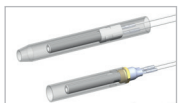
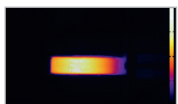
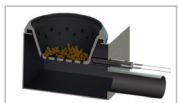




Fuji Kogyo Corporation

Qualité du Japon | Conçu pour durer
Allumage rapide | Réduisez les émissions

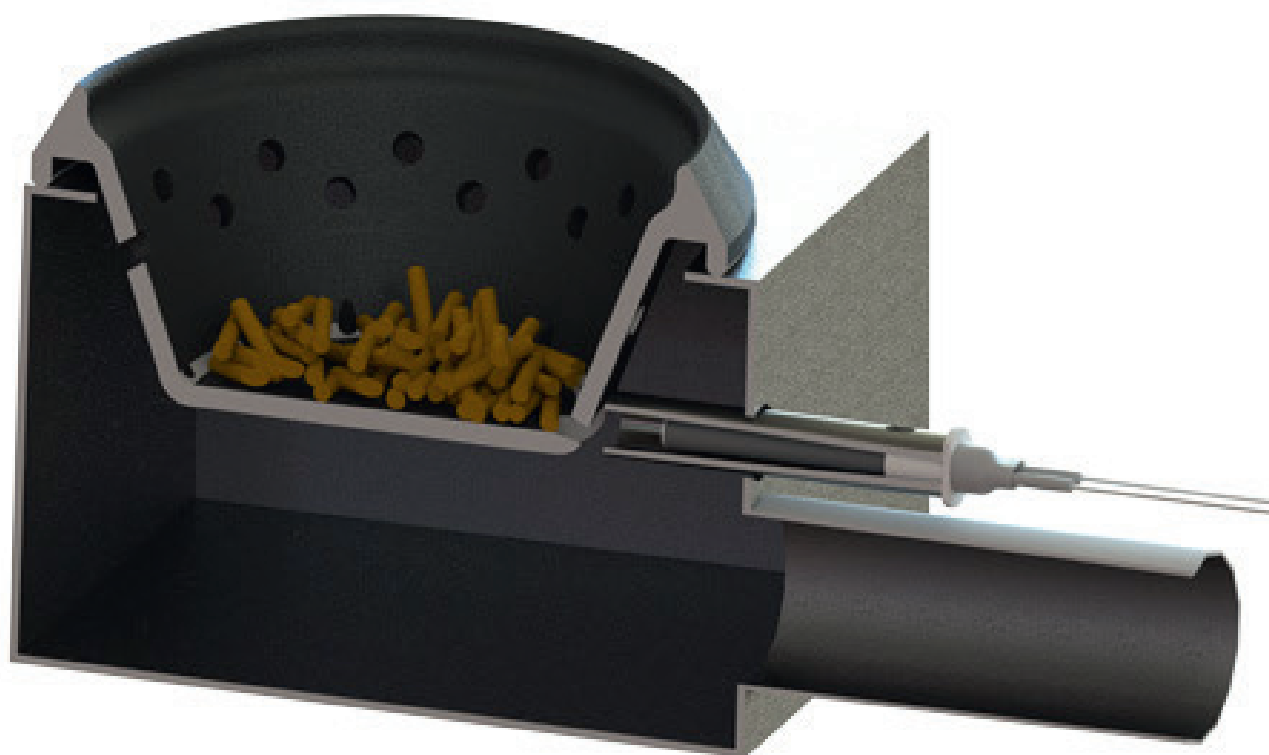


ALLUMEUR EN CÉRAMIQUE

PSX-Série

Une façon révolutionnaire d'enflammer la biomasse

Résistance en céramique haute température



Une architecture révolutionnaire pour la combustion biomasse



Eco solution par FKK Corporation

Allumage rapide



Avec un temps d'allumage moyen de 60 à 90 secondes (suivant la configuration) à 300W, les allumeurs céramique PSx sont le moyen le plus performant pour l'allumage des granulés de bois et de la biomasse.

Conçu pour durer

100,000 cycles

Les allumeurs PSx en céramique sont faits pour durer longtemps et réduire ainsi la maintenance. Ce type de bougie résiste à plus de 100,000 cycles et certains sont même en fonctionnement depuis plus de 15 ans.

Reduit les émissions



Grâce à une température de surface très élevée de 950~1000°C il est permis d'obtenir une combustion à haute température qui brûle plus efficacement et réduit les émissions de particules nocives.

Technologie

depuis 1980

FKK Corporation a la plus longue expérience dans la production d'allumeur céramique. Notre première production pour le chauffage à combustible solide (kérosène) remonte à 1980.

Qualité japonaise



Tous les allumeurs en céramique PSx sont fabriqués à 100% au Japon, avec des composants d'entreprises japonaises. De plus les allumeurs PSx sont tous certifiés par TÜV Rheinland.

Universel

+ 30 modèles

Notre gamme d'allumeurs PSx pour l'allumage de la biomasse et des granulés de bois pellet compte maintenant plus de 30 différents modèles qui peuvent être personnalisés suivant vos besoins.

Allumeur pour la biomasse

Allumeur céramique pour la biomasse: granulés de bois, copeaux ou paille

1000°C en 50s

Longue durée de vie

Fabriqué au Japon

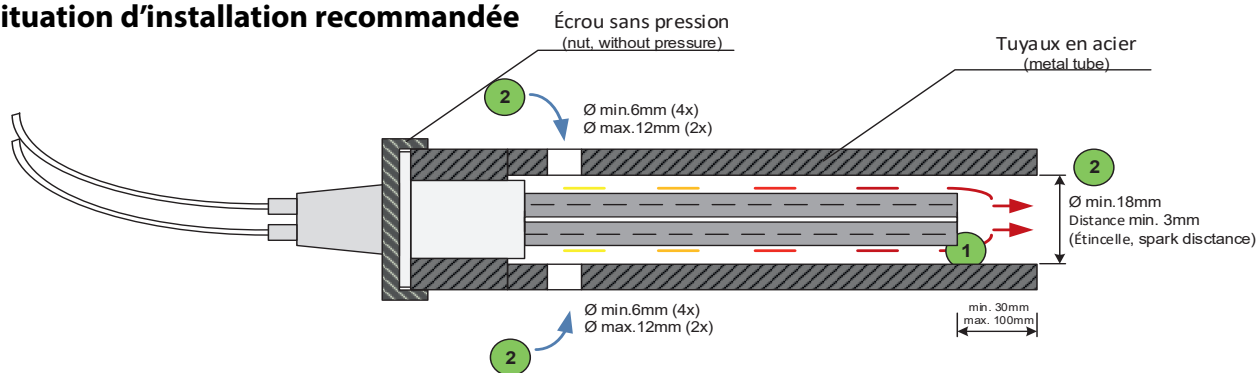
FKK Corporation lance la nouvelle gamme PSx® d'allumeurs en céramique nouvelle génération, qui va révolutionner l'allumage des combustibles solides biomasse

FKK Corporation se spécialise dans les résistances à surface chaude en céramique et possède de nombreuses années d'expérience de travail en étroite collaboration avec ses clients, pour développer des solutions sur mesure, pour les fabricants d'appareils biomasse novateurs. FKK est aujourd'hui un fabricant reconnu dans de nombreux secteurs pour ses solutions d'allumage point chaud en céramique.

Fruit d'un long développement, les allumeurs PSx sont simplement la meilleure solution sur le marché pour enflammer les granulés pellet ou pour les brûleurs de biomasse. Avec seulement une fraction réduite de l'énergie nécessaire à une soufflerie d'air chaud ou un allumeur métal, les allumeurs céramique FKK embrasent les granulés pellet, la paille ou le bois, etc en quelques secondes.

Avec une température considérablement supérieure aux allumeurs en métal traditionnels; presque le double; l'allumage est réduit à 60 secondes. Cela réduit d'autant la consommation du système.

Situation d'installation recommandée



Évitez les contraintes mécaniques dans la chambre de combustion ! L'allumeur à incandescence NE doit PAS être en contact direct avec du carburant ou des cendres.

1 Not any mechanic influence, not allowed to put ash or heating material on the igniter!!

2 Avant d'allumer l'allumeur, il est recommandable à entreprendre de purger l'air pour éliminer les résidus de cendres. Il est nécessaire de rincer l'allumeur à incandescence avec de l'air extérieur pendant le fonctionnement afin d'éviter une surchauffe.

First put in fresh air, then you start the ceramic igniter. Don't stop the air! (temperature stress)

Avantages des allumeurs céramique

- Une fraction d'énergie nécessaire comparé aux allumeurs traditionnels en métal
- Longue durée de vie (plus de 90000 heures)
- 60~90 secondes à l'allumage
- Testé pour 100,000 cycles
- S'installe facilement dans n'importe quel système
- S'intègre parfaitement dans un tube creux de $\geq 18\text{mm}$
- Température constante de 1000°C
- Pas de ratage à l'allumage, pas de surchauffe
- Fonctionne en 100/120/220/230V/240V AC
- Totalement isolé électriquement pour une utilisation en toute sûreté
- Excellente résistance à l'oxydation ou la corrosion naturelle ou chimique
- Embrase les granulés de bois, la sciure, les copeaux, la paille et autres biomasses

Systèmes

- Poêles à granulés de bois
- Chaudières à granulés de bois
- Brûleurs à granulés de bois
- Brûleurs à copeaux de bois
- Brûleurs à paille
- Autres brûleurs à biomasse

Certification

- TÜV Rheinland - EN 60335
- TÜV Rheinland - RoHS



Une architecture révolutionnaire pour la combustion biomasse

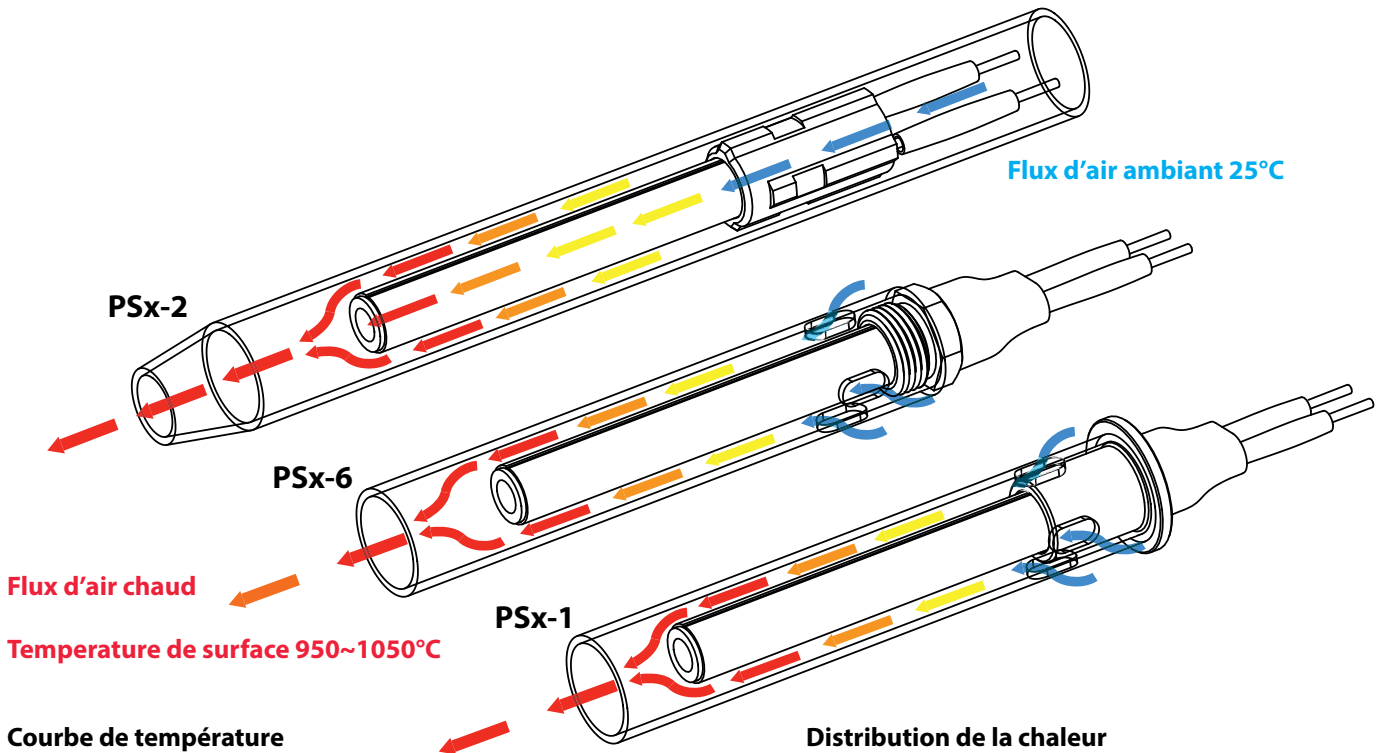
Les allumeurs en céramique PSx révolutionne l'allumage des systèmes à biomasse. FKK a développé de nombreux modèles pour répondre à tous les besoins.

Structure tubulaire radiante (type «air traversant»): PSx-2/PSx-7)

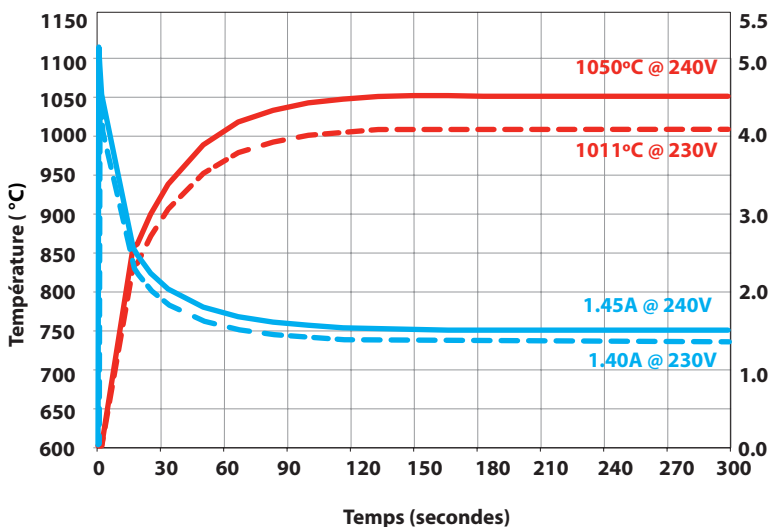
Les allumeurs céramique sont constitués d'un tube creux qui laisse passer l'air comburant. Avec cette structure unique l'air ambiant injecté dans le tube céramique passe de 25°C à 1000°C en quelques secondes et la vitesse de combustion est augmentée par 1.4 par rapport aux allumeurs traditionnels en métal.

Hermétique à radiation externe (PSx-1 / PSx-6),

Les allumeurs utilisent l'effet de la chaleur rayonnante autour du tube afin de chauffer l'air pour l'allumage indirecte de granulés de bois. Ces allumeurs sont plus économiques et plus faciles à installer dans des systèmes hermétiques.

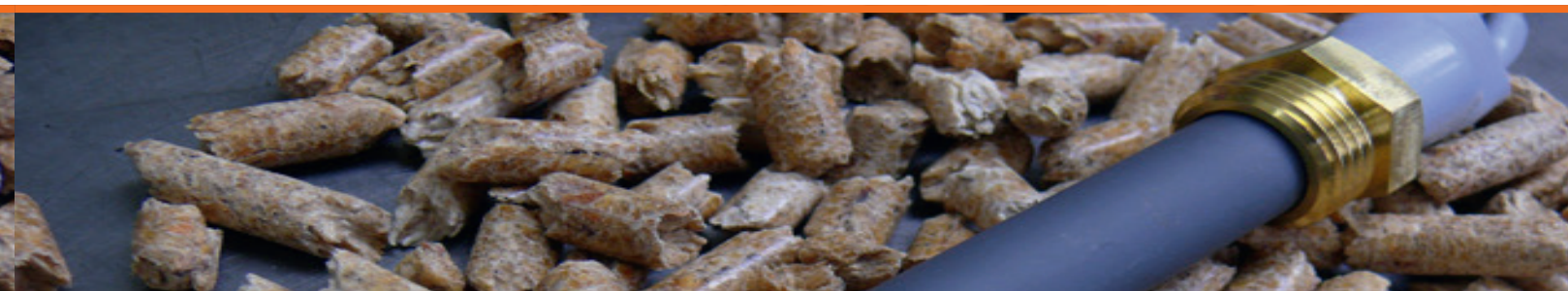
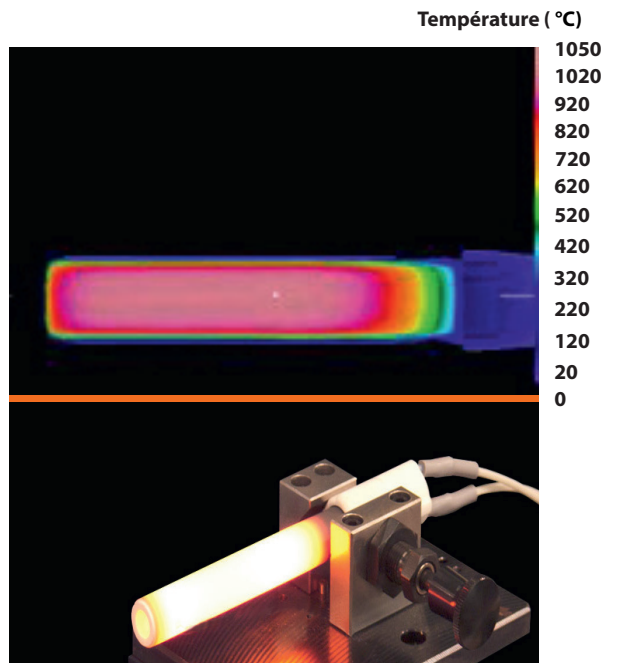


Courbe de température



Résistance nominale: 44.64Ω
 Courant d'appel (pic): 5.05A (@ 240V / 60Hz)
 Courant: 1.45A (@ 240V / 60Hz)

Distribution de la chaleur



Allumeurs céramique PSx

Une solution simple et efficace pour l'allumage biomasse

Applications

Bougies appropriés pour l'allumage des granulés de bois, copeaux, bûchette, paille, pour les poêles, chaudières et les brûleurs biomasse.

Caractéristiques

- Testé pour 100,000 cycles ON/OFF
- Allumage rapide (60~90s à l'allumage suivant le brûleur)
- Câblage certifié UL ou CE disponible
- Solution totalement personnalisable, nombreux modèles disponibles
- Type 240W et 300W
- Disponible en 120V et 230V

Gamme



PSx-1

Bride céramique 26mm
Type hermétique



PSx-2

Bride céramique 17.7 mm
Type air traversant



PSx-3 / 4

Sans bride, «retrofit» solution
Type hermétique ou air traversant



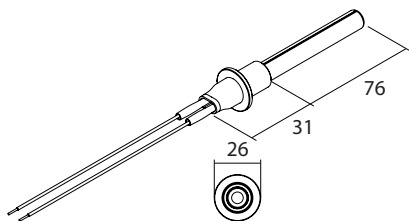
PSx-6 / 7

Bride écrou G3/8" 17mm
Type hermétique ou air traversant

Gamme

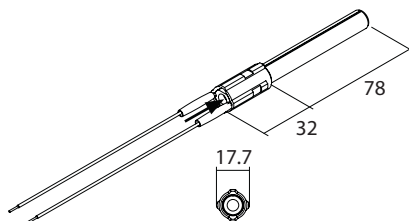
Classe 300W - Allumeur céramique revêtement noir (B)

PSx-1-240-B



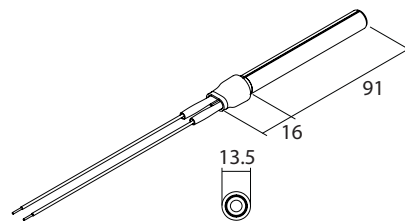
300W - 1000°C
Type hermétique

PSx-2-240-B



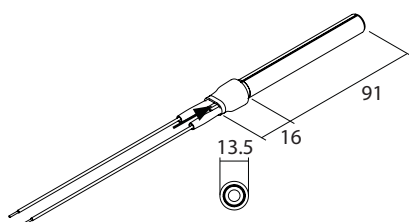
300W - 1000°C
Type air traversant

PSx-3-240-B



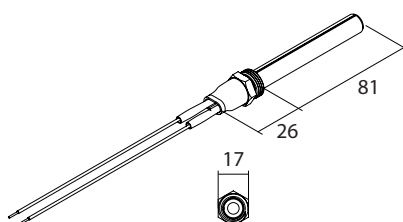
300W - 1000°C
Type hermétique

PSx-4-240-B



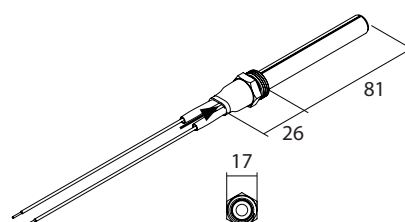
300W - 1000°C
Type air traversant

PSx-6-240-B



300W - 1000°C
Type hermétique

PSx-7-240-B



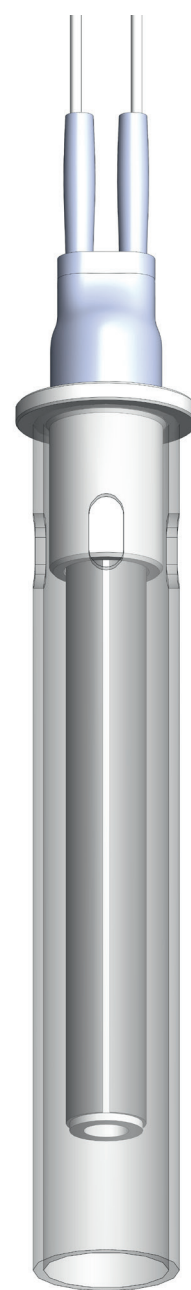
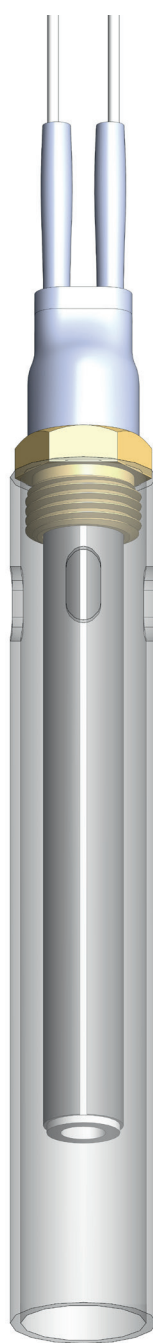
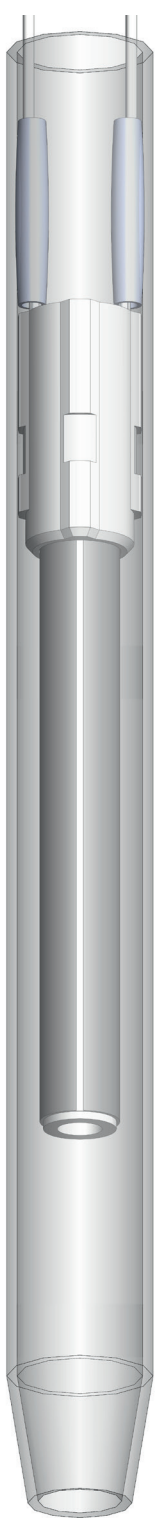
300W - 1000°C
Type air traversant

Versions également possibles en 120V et autres longueurs de câble!

N° d'article	Description	Bride	Tension (V)	Puissance (W)	Longueur de câble (mm)
116.81-0300	Allumeur en céramique 300W PSX-1-240-B	Céramique Ø 26mm	230V	300W	350mm
116.82-0300	Allumeur en céramique 300W PSX-2-240-B	Céramique Ø 17,7mm	230V	300W	
116.86-0300	Allumeur en céramique 300W PSX-6-240-B	G3/8"- 17mm	230V	300W	*Toutes les longueurs disponibles
116.87-0300	Allumeur en céramique 300W PSX-7-240-B	G3/8"- 17mm	230V	300W	

**Votre avantage:
Solutions enfichables possibles!**





www.hs-sensortechnik.at

Distributeur

Jagern 62
4761 Enzenkirchen
L'Autriche

TEL +43(0)77-62-43-705-0
FAX +43(0)77-62-43-705-50
office@hs-sensortechnik.at

Fuji Kogyo Corporation

www.plug.fkk-corporation.com

Production

11 Tsutsumisoto-cho Kisshoin
Minami-ku, 601-8399 Kyoto,
Japon

TEL +81(0)75-314-8760
FAX +81(0)75-314-4167
international@fkk-corporation.com

