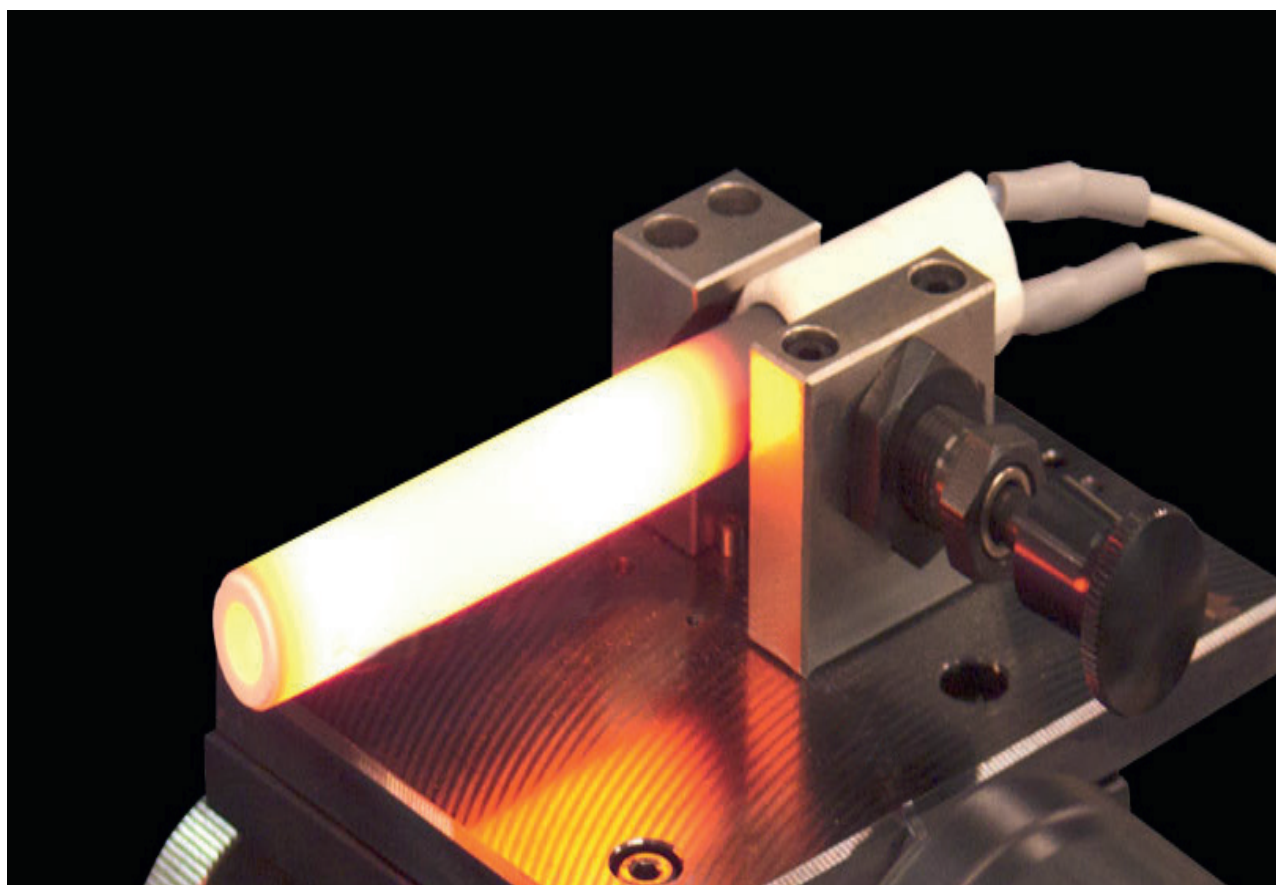
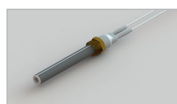
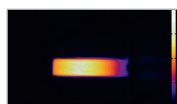
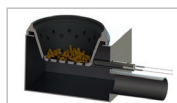


Fuji Kogyo Corporation

Qualität aus Japan | Hohe Lebensdauer
Schnelle Zündung | Emissionen reduzieren

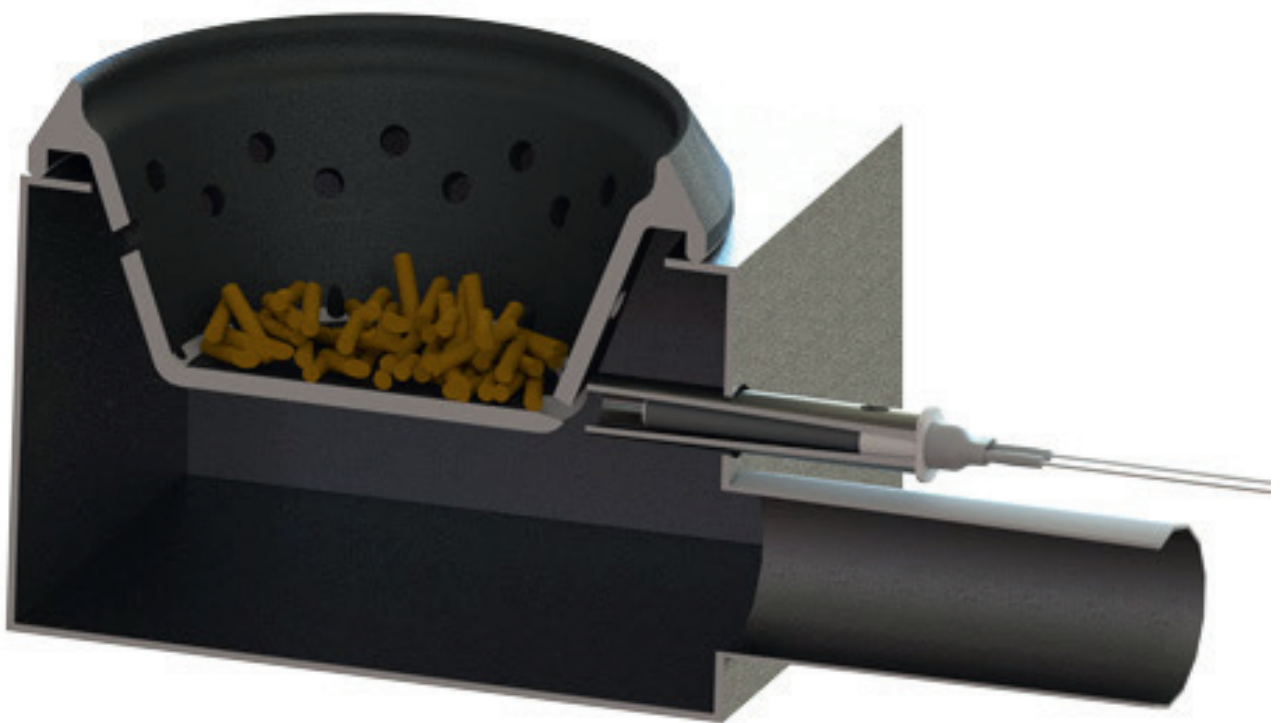


KERAMIK GLÜHZÜNDER

PSX-Serie

Ein revolutionärer Weg zur Biomasse Zündung

Aluminiumoxid-Keramik Hochtemperatur Glühzünder



Ein revolutionärer Weg zur
Biomasse Zündung



Fuji Kogyo Corporation

Eco solution

Schnelle Zündung



Durch das kräftige Heizelement zünden Pellets binnen 60 - 90 Sekunden. Dies führt wesentlich zur Reduktion von Feinstaub und Emissionen.

Hohe Lebensdauer

100.000 Zyklen getestet

PSx Keramikzünder haben eine hohe Lebensdauer und reduzieren den Wartungsaufwand. Die Zünder wurden bis zu 100.000 Zyklen getestet.

Emissionen reduzieren



Dank der hohen Oberflächentemperatur von rund 950-1000°C werden Verbrennungsrückstände gänzlich verbrannt.

Technologie

Seit den 80ern

Die Fuji Kogyo Corporation hat eine jahrzehntelange Tradition und Erfahrung in der Herstellung von keramischen Zündelementen. Der Ursprung stammt aus Japan, wo in den 80er Jahren begonnen wurde Heizelemente für die Heizungsindustrie herzustellen.

Qualität aus Japan



Alle PSx Keramikzünder werden zu 100% in Japan mit Komponenten japanischer Hersteller produziert. Die PSx Zünder wurden vom TÜV Rheinland geprüft und vollständig zertifiziert.

Breite Auswahl

30+ Modelle

Von der PSx Glühzünder Serie sind mehr als 30 verschiedene Modelle verfügbar. Diese können individuell steckerfertig produziert werden.

Biomasse Keramik Glühzünder

für die Zündung von Holz, Pellets und anderen Biomasse-Brennstoffen

50 Sek. bis 1000°C

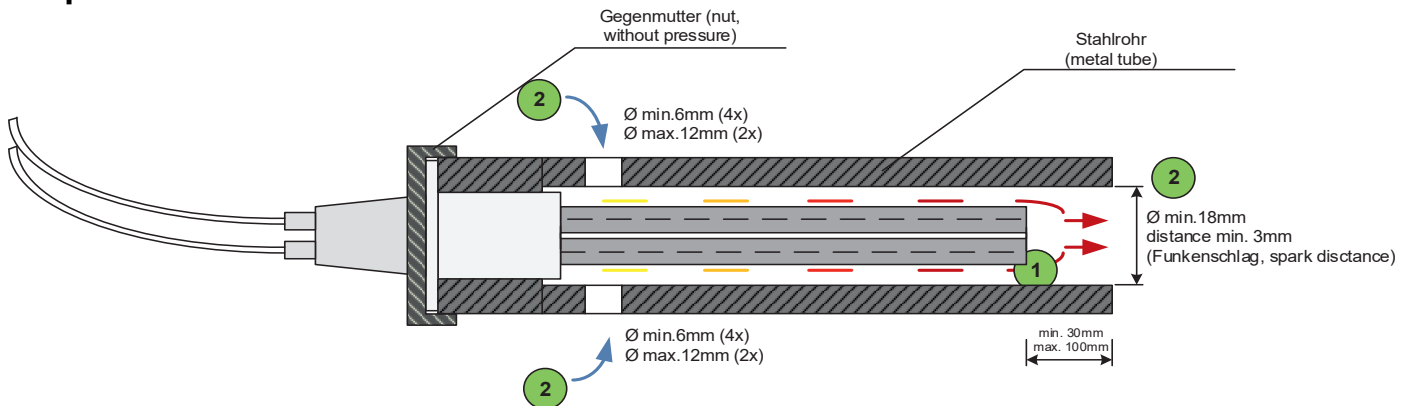
Hohe Lebensdauer

Made in Japan

Fuji Kogyo Keramik Glühzünder: Ein Fortschritt für Biomasse Heizgeräte

Langjährige Erfahrung & japanische Qualität zeichnen die keramischen Glühzünder von Fuji Kogyo Corporation aus. Durch die enge Zusammenarbeit mit ausgewählten Kunden wurden maßgeschneiderte Lösungen für Biomasse Heizgeräte entwickelt.

Empfohlene Einbausituation



1 Vermeidung mechanischer Belastung im Brennraum!
Der Glühzünder darf NICHT direkt in Kontakt mit Brennmateriale bzw. Asche sein!!
Not any mechanic influence, not allowed to put ash or heating material on the igniter!!

2 Vor dem Start des Glühzünders ist es empfehlenswert eine Luftspülung vorzunehmen um Aschereste etc. zu entfernen. Es ist erforderlich während des Betriebes den Glühzünder mit Außenluft zu Spülen um ein Überhitzen zu vermeiden.
First put in fresh air, than you start the ceramic igniter.
Don't stop the air! (temperature stress)

Technische Vorteile

- Entscheidend niedrigerer Energieverbrauch im Vergleich zu konventionellen Heizpatronen und Heißluftgebläsen
- Deutlich weniger Emissionen: Während der Inbetriebnahme des Ofens entwickelt sich weniger Rauch und es entsteht eine schnellere Erwärmung
- Zündung innerhalb 60~90 Sekunden
- Lange Lebensdauer: Die Zünder wurden bis 100.000 Zyklen getestet
- Langjährige Erfahrung
- Einfache Montage
- Passend für Stahlrohre mit einem Innendurchmesser von $\geq 18\text{mm}$
- 1000°C Beharrungstemperatur
- Überhitzungsschutz bei Gebläseausfall
- Für 100/120/220/240V lieferbar
- Vollständig elektrisch isoliert und ohne freiliegende Kontakte
- Unempfindlich gegen Oxidation und Korrosion
- Zündet Hackschnitzel, Scheitholz, Briketts, Stroh und diverse andere Biomasse

Systeme

- Pelletofen
- Pelletkessel
- Pelletbrenner
- Hackschnitzel-Brenner
- Stroh-Brenner
- Andere Biomasse-Brenner

TÜV-Zertifizierung

- TÜV Rheinland - EN 60335
- TÜV Rheinland - RoHS



Ein revolutionärer Weg zur Biomasse Zündung

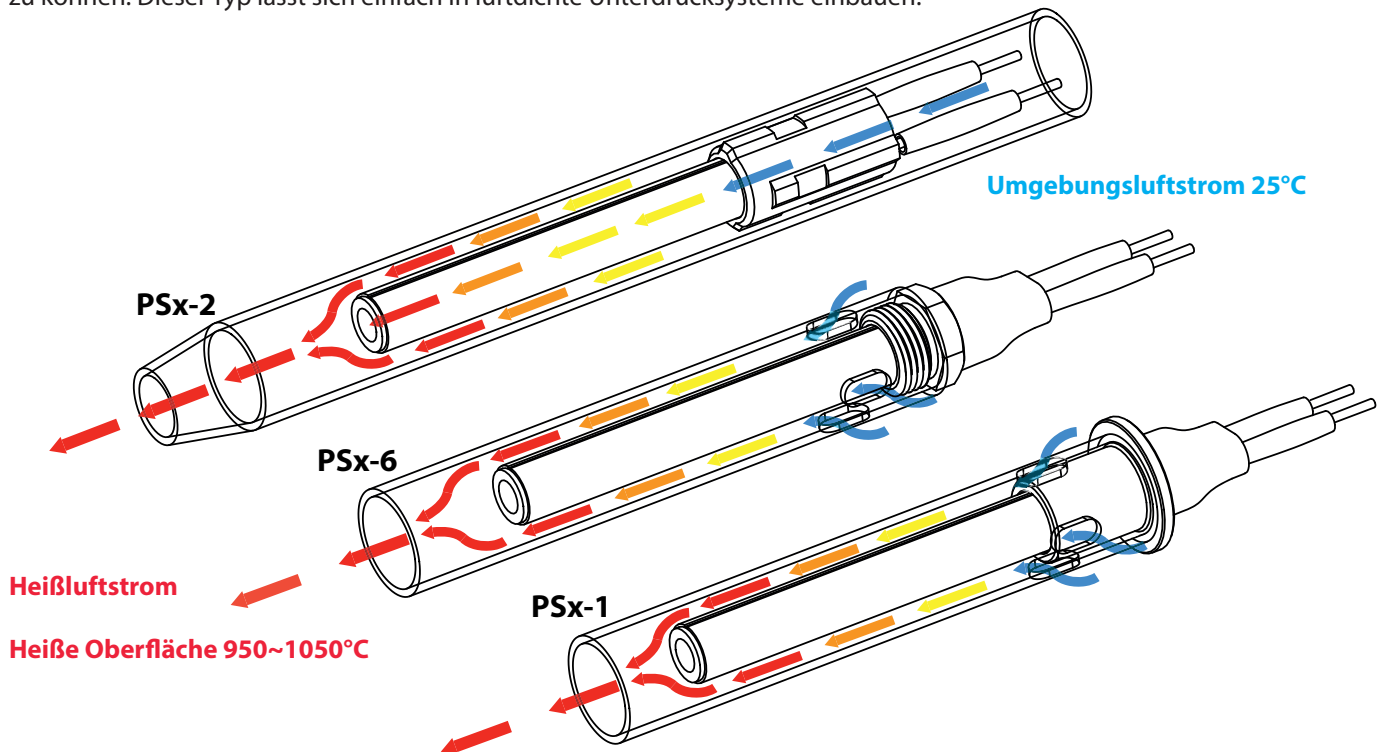
Die keramischen Glühzünder revolutionieren den Zündvorgang indem zwei Arten entwickelt wurden, die in jedem Gerät verwendet werden können.

Tubularer Strahlungsstrukturtyp (Luftstrom: PSx-2 / PSx-7)

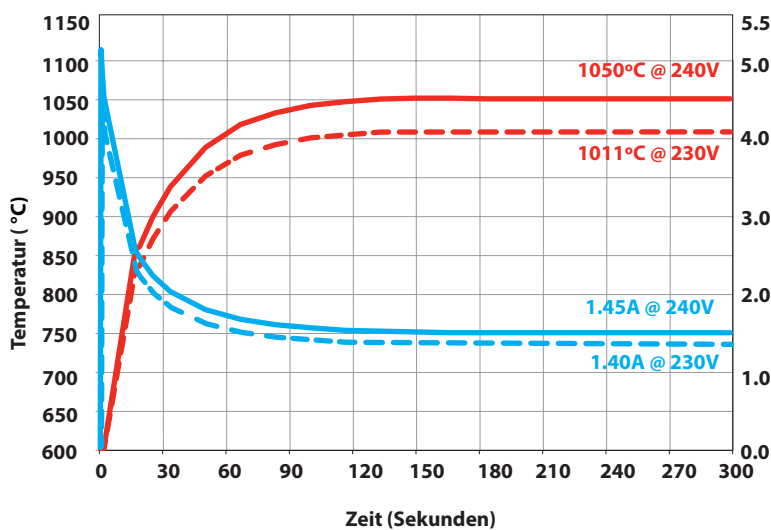
Die Keramikzünder besitzen eine Durchgangsbohrung, die Luft durch den Heizelementkörper strömen lässt. Durch diese Struktur kann die Zündleistung 1,4-fach, im Vergleich zu einer Metallpatronenheizung, erhöht werden.

Hermetischer Strahlungsstrukturtyp (Umluft: PSx-1 / PSx-6)

Die Keramikzünder nutzen die Strahlungswirkung zur Erwärmung der Umgebungsluft um die Pellets indirekt zünden zu können. Dieser Typ lässt sich einfach in luftdichte Unterdrucksysteme einbauen.

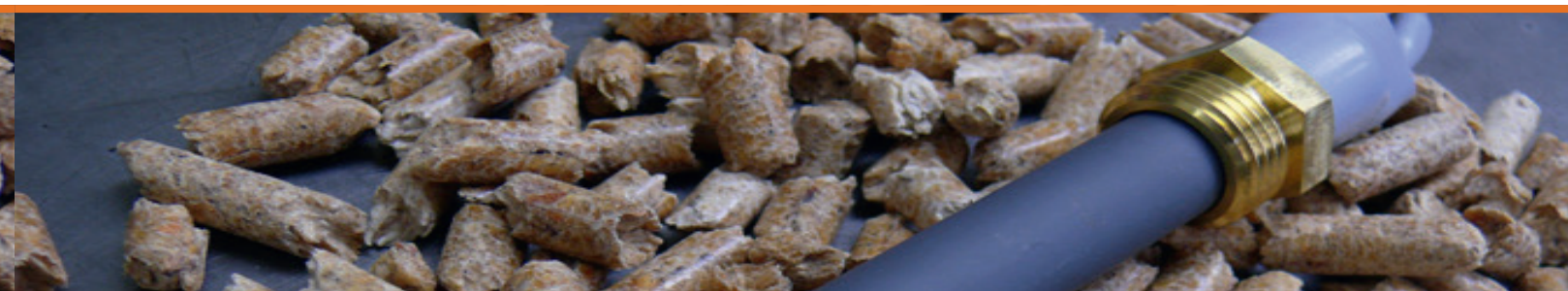
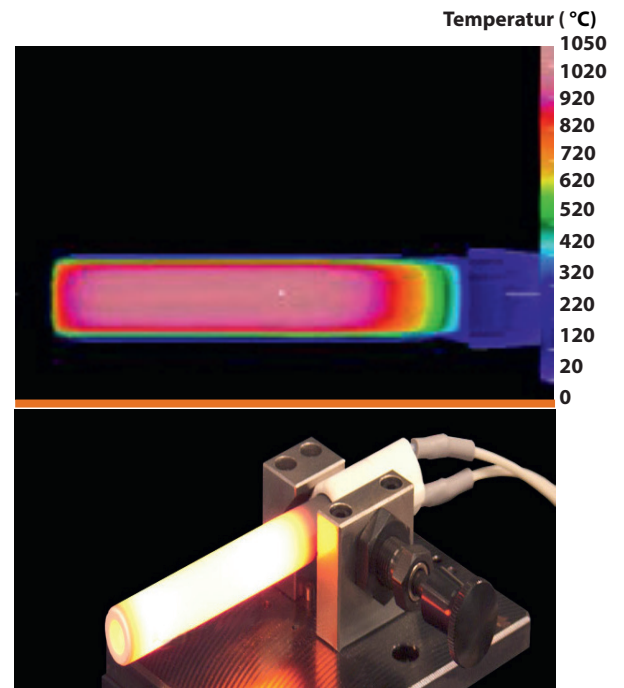


Steigende Temperatur



Nennwiderstand: 44.64Ω
 Einschaltstrom: 5.05A (@ 230V / 50Hz)
 Strom: 1.45A (@ 20V / 50Hz)

Wärmeverteilung



PSx Glühzünder line up

Eine einfache und effiziente Lösung für die Biomasse Zündung

Anwendung

Keramische Glühzünder für die Zündung von Biomasse für Öfen, Kessel und Brenner

Eigenschaft

- Bis 100.000 ON/OFF Zyklen getestet
- Schnelle Zündung (60~90 Sekunden)
- Verdrahtung in UL oder CE zertifizierte Version
- Vielfältige Kundenlösung durch verschiedene Versionen
- 240W und 300W Typ verfügbar
- Erhältlich in 120V und 230V

Produktlinie



PSx-1

26mm Keramik-Flansch
Hermetischer Strahlungstyp (Umluft)



PSx-2

17.7 mm Keramik-Flansch
Tubularer Strahlungstyp (Luftstrom)



PSx-3 / 4

Kein Flansch, perfekte Nachröstlösung
Tubularer (Luftstrom) oder hermetischer (Umluft) Strahlungstyp verfügbar



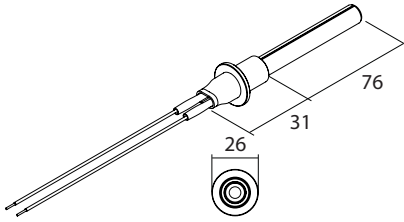
PSx-6 / 7

Gewindeeinsatz G3/8"
Tubularer (Luftstrom) oder hermetischer (Umluft) Strahlungstyp verfügbar

Produktlinie

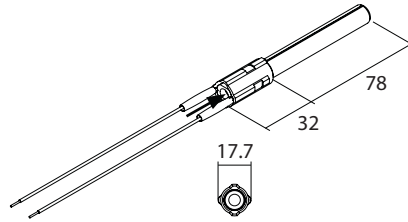
300W-Klasse: schwarz (B) beschichtete Aluminiumoxid Keramik Glühzünder

PSx-1-240-B



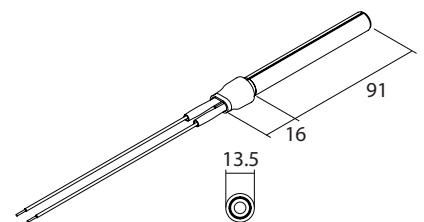
300W - 1000°C
Hermetischer Typ

PSx-2-240-B



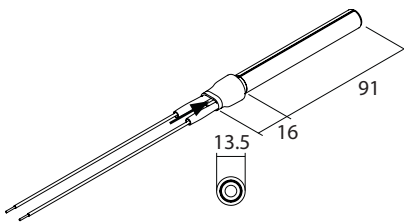
300W - 1000°C
Tubularer Typ

PSx-3-240-B



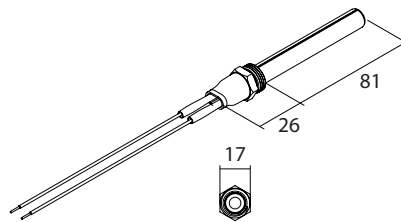
300W - 1000°C
Hermetischer Typ

PSx-4-240-B



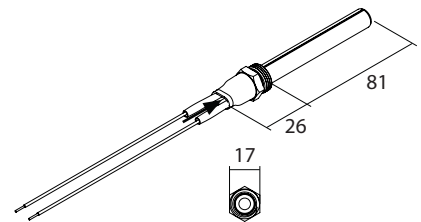
300W - 1000°C
Tubularer Typ

PSx-6-240-B



300W - 1000°C
Hermetischer Typ

PSx-7-240-B



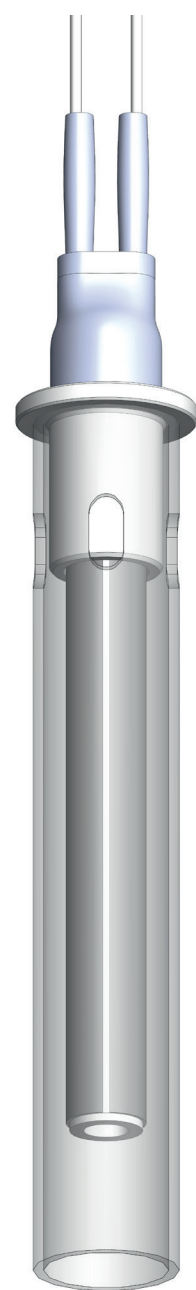
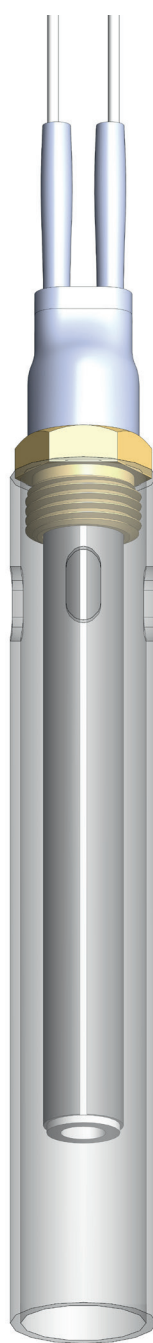
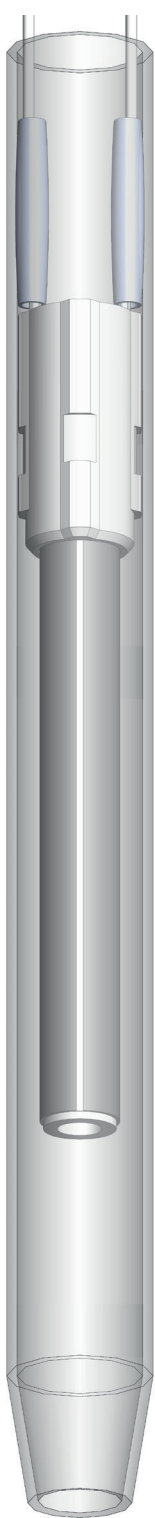
300W - 1000°C
Tubularer Typ

Ausführungen auch in 120 Volt und anderen Kabellängen möglich!

Artikel Nr.	Bezeichnung	Flansch	Spannung (V)	Leistung (W)	Kabellänge (mm)
116.81-0300	Keramik Glühzünder 300W PSX-1-240-B	Keramik Ø 26mm	230V	300W	350mm
116.82-0300	Keramik Glühzünder 300W PSX-2-240-B	Keramik Ø 17,7mm	230V	300W	
116.86-0300	Keramik Glühzünder 300W PSX-6-240-B	G3/8"- 17mm	230V	300W	*Alle Längen erhältlich
116.87-0300	Keramik Glühzünder 300W PSX-7-240-B	G3/8"- 17mm	230V	300W	

**Ihr Vorteil:
steckerfertige Lösungen erhältlich!**





www.hs-sensortechnik.at

Distributor

Jagern 62
4761 Enzenkirchen
Österreich

TEL +43 (0)77 62 43 705-0
FAX +43 (0)77 62 43 705-50
office@hs-sensortechnik.at

Fuji Kogyo Corporation

www.plug.fkk-corporation.com

Produktion

11 Tsutsumisoto-cho Kisshoin
Minami-ku, 601-8399 Kyoto
Japan

TEL +81 (0)75 314 8760
FAX +81 (0)75 314 4167
international@fkk-corporation.com

